

SLOH vs ŠTÝL

Sofia Butková. III.B. ID

2025/2026

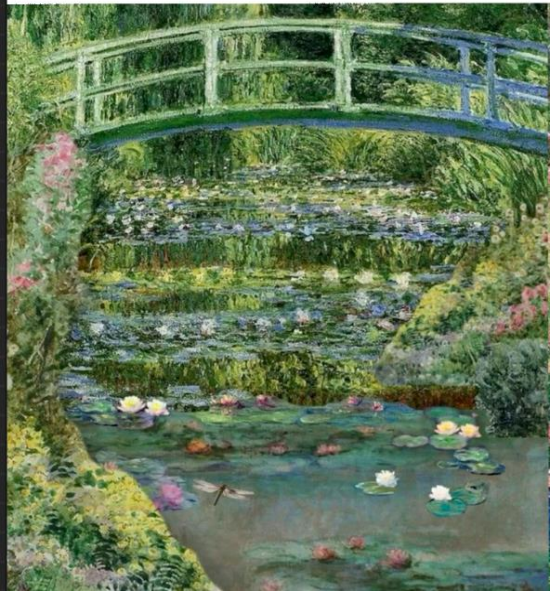
# Vysvetlivky

Sloh je veľké obdobie, ktoré ma svoje typické znaky  
Štýl je individuálny a osobitý prístup cloveka



# Claude Monet

- otec impresionizmu - ocah, svetlo, atmosfera
- Maloval so isto mesto opakovane lete
- Katedrál v Rouene
- Kory seno
- Most v Giverny



• Mój obľíbený umec

• Jeho dom v Giverny je dnes slávnou záhradou  
 • Jedno z najnavštevovanejších umelcových miest na svete

# Vincent Van Gogh

• holanďan



1889 Starry night



onkapovet

Slabšie v sychalom období života

- bojoval s psychickými problémami
- silne vsgny malac
- rozvil vztahy s kolegami



# Zaha Hadid

- už zomrela v 2015
- bola z Iraku



Interne stavby biomorfne tvary



- moderná architektúra
- jemné oblčie línie

práci delnosť jednotnosť

# Sloh vs. štýl

- Van Gogh - Malby
- Zaha Hadid - Architektúra
- Claude Monet - Malby - moje obľíbené
- Pablo Picasso - Malby

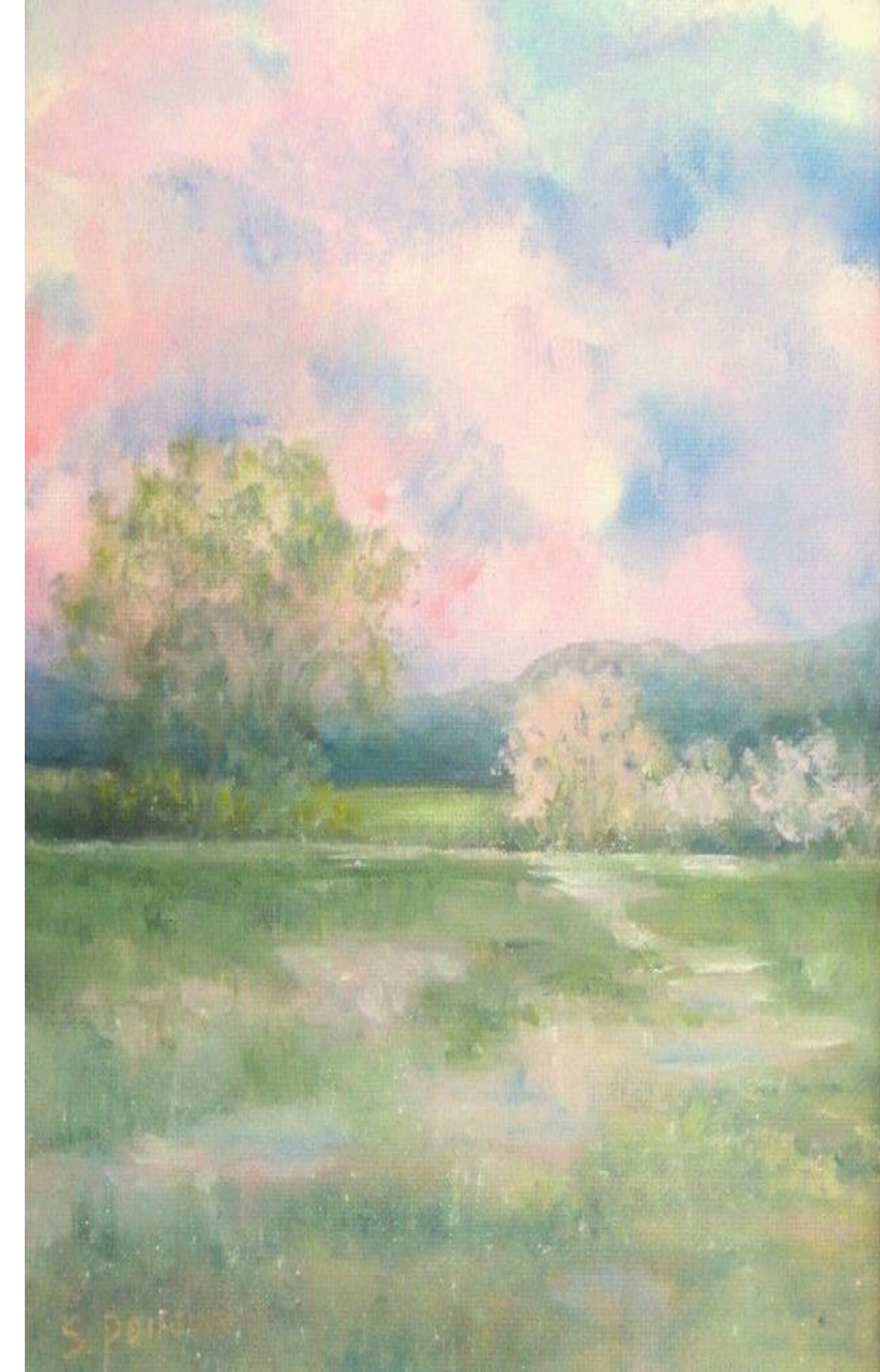
- Mikuláš Galanda - Malby
- Rudolf Pila - Malby

• Mój dedko Buteo - kresby

Roman Vlasov - architektúra

# Inpresionizmus

- Zrodil sa vo Francúzku v 19. storočí
  - Claude Monet bol otec inpresionizmu
  - Umelci sa snažili zachytiť farby, svetlo, atmosféru, bolo to pre nich dôležitejšie ako presné tvary
  - Išlo o emóciu a dojem z momentu
- 
- Známi umelci tohto obdobia:
  - Claude Monet
  - Edgar Degas
  - Camille Pissarro



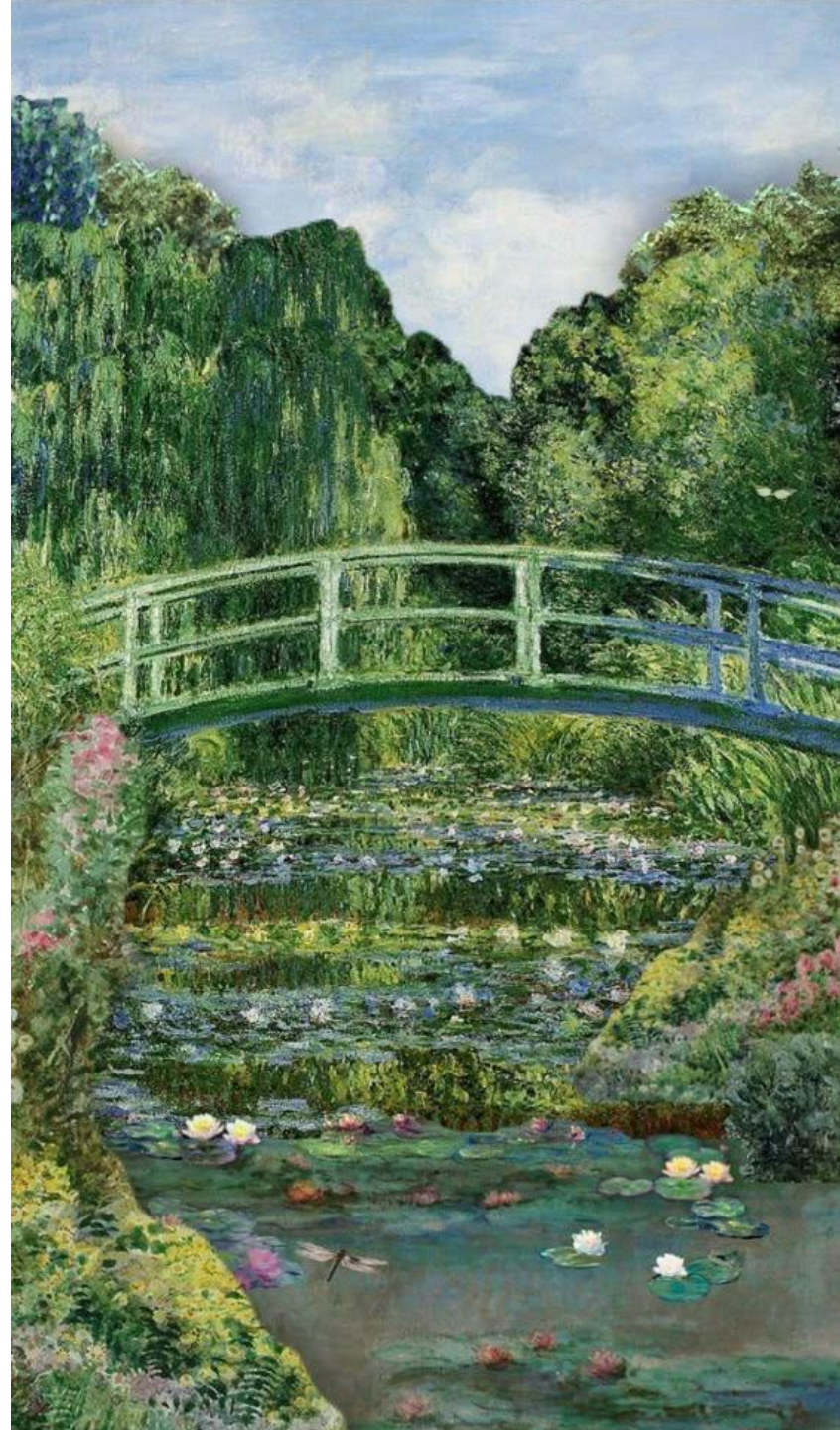


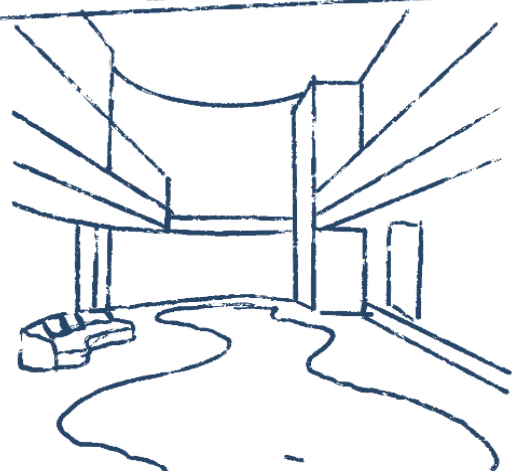
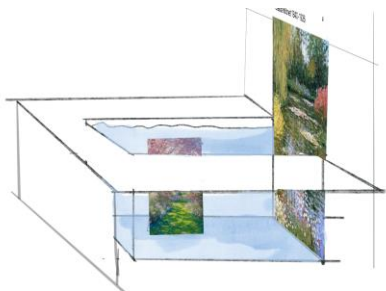
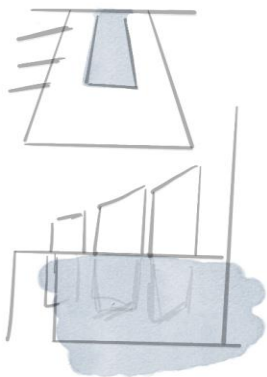
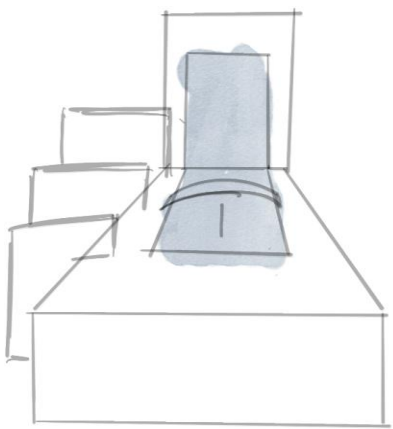
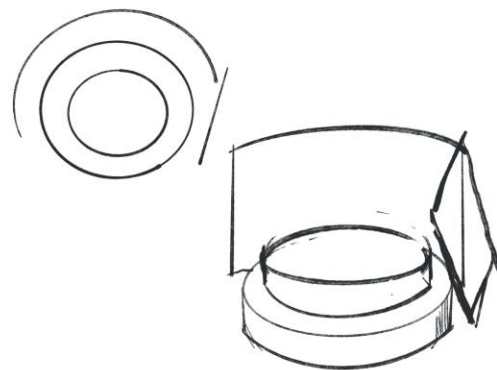
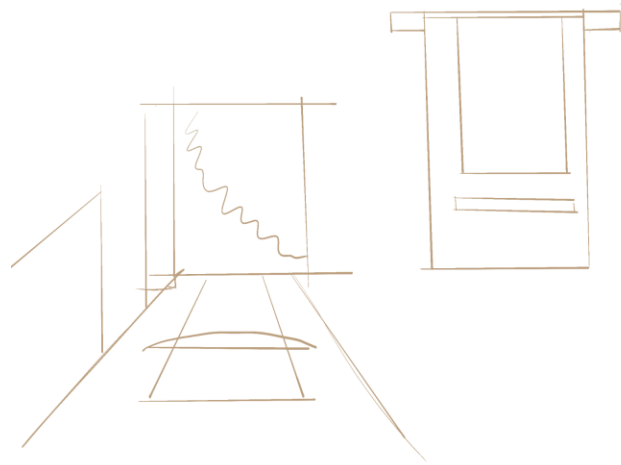
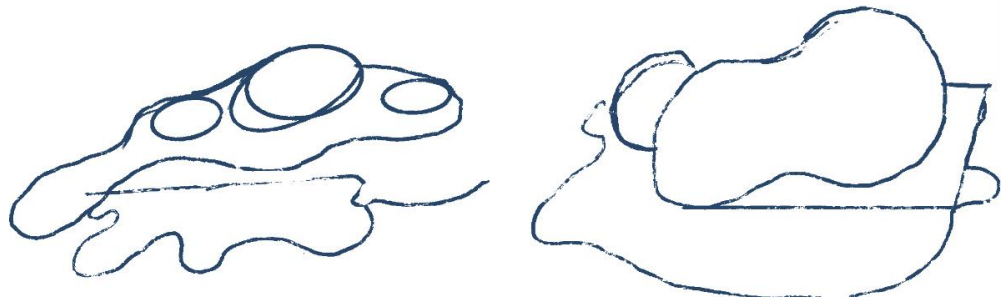


# Giverny

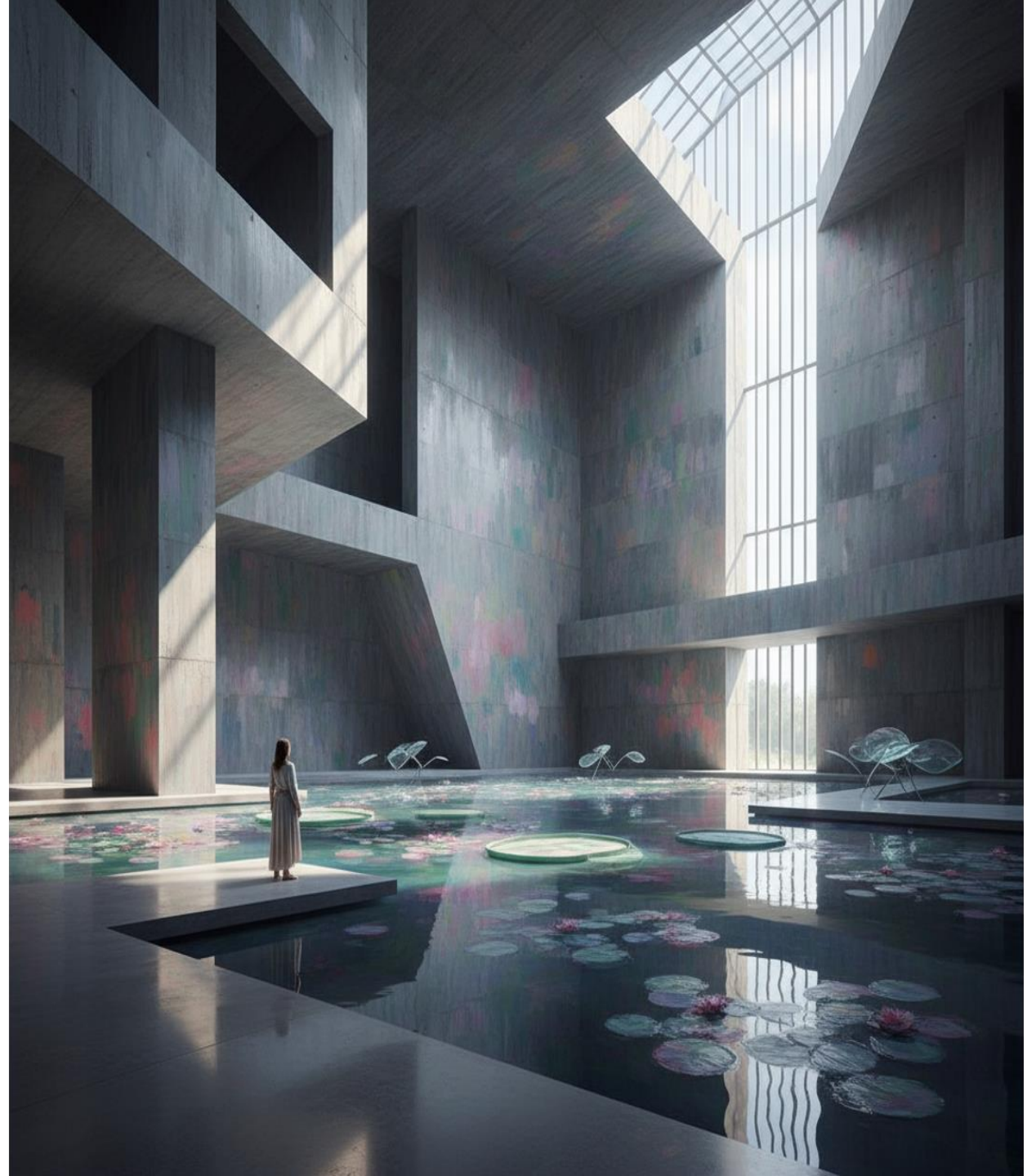
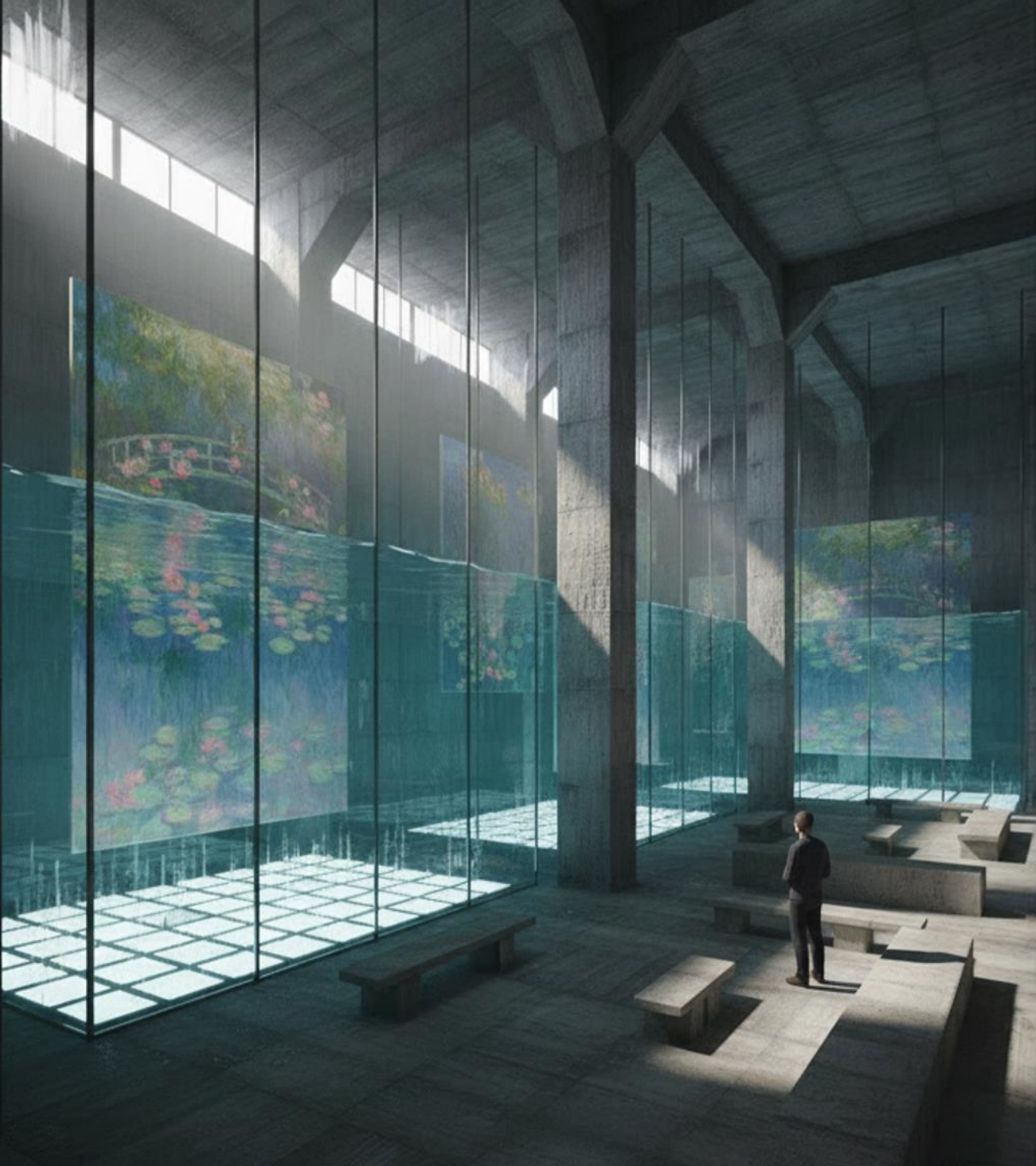
- Monetova záhrada
- Vzdialená od Paríža 80km
- Navrhol ju aj svoj dom podľa svojich predstáv
- Maľoval v nej svoje najznámejšie obrazy





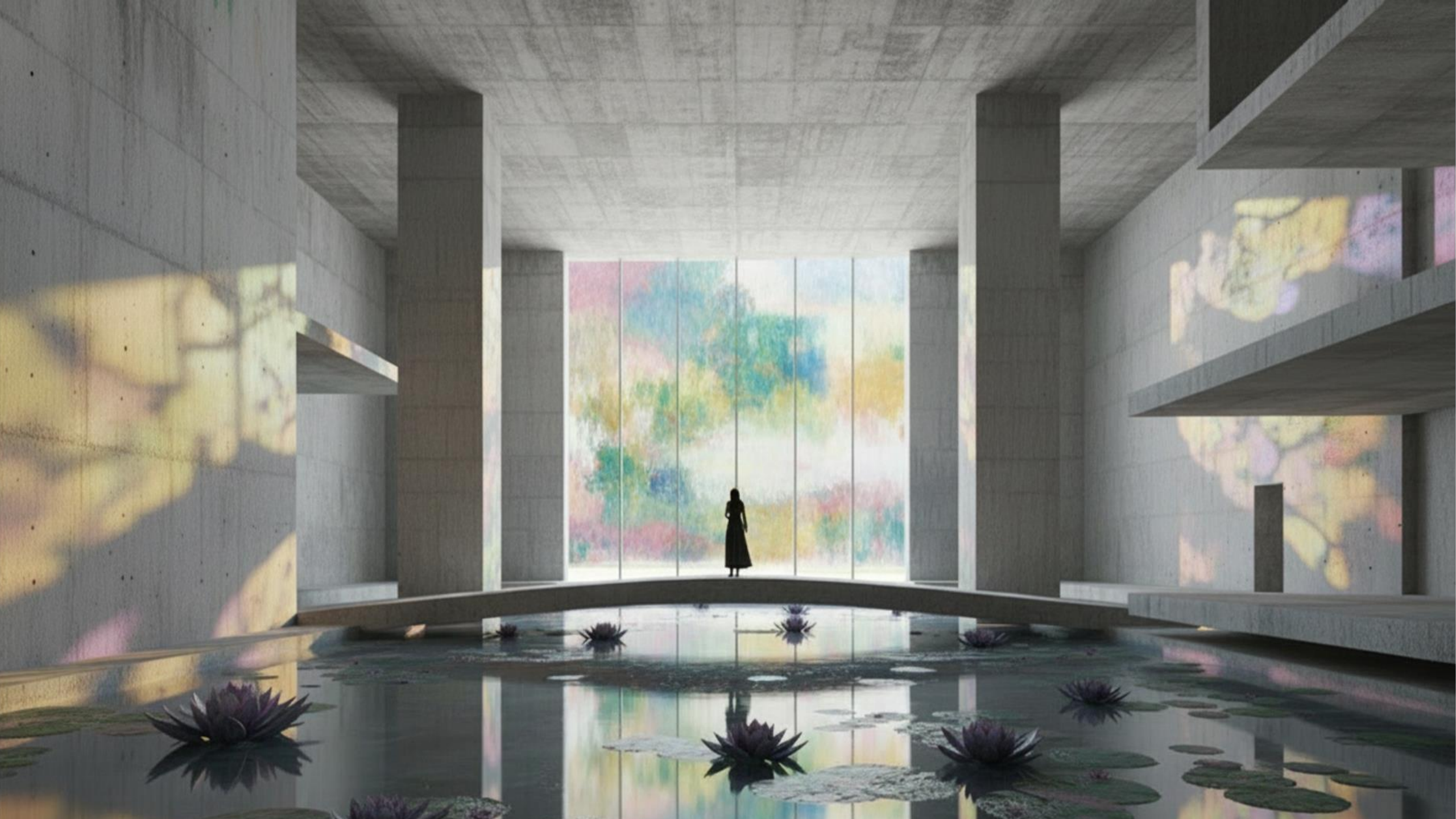


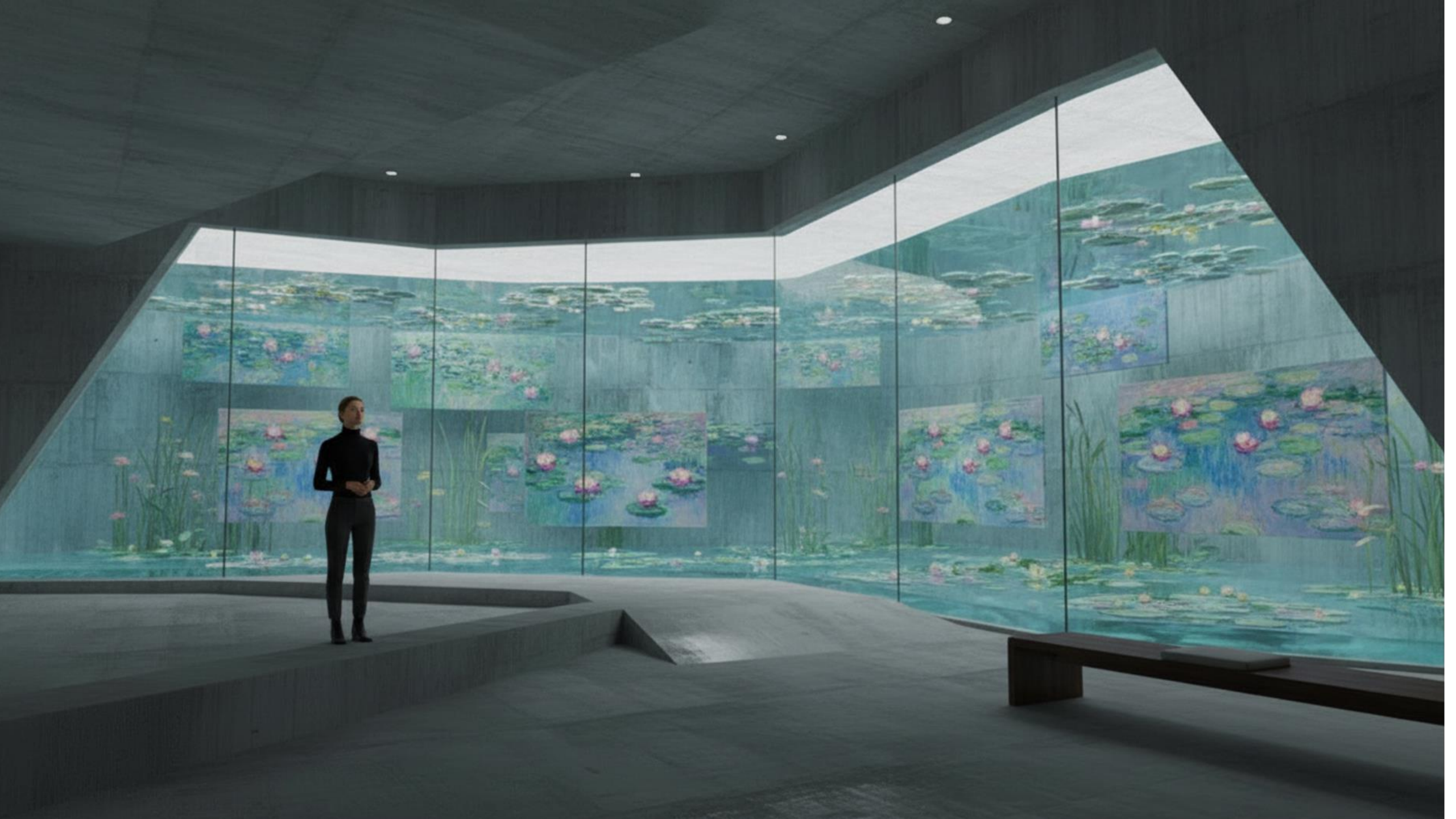


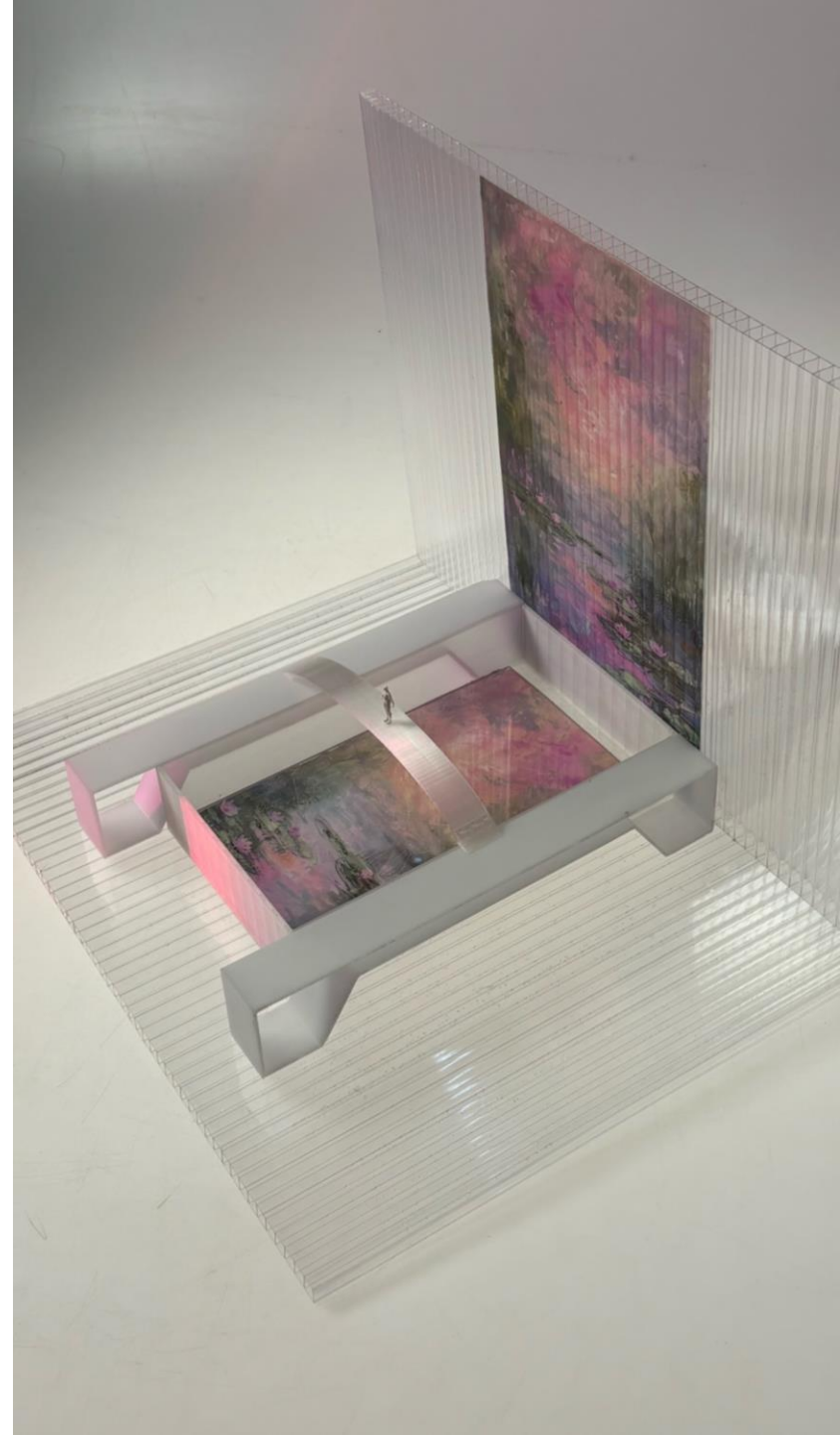
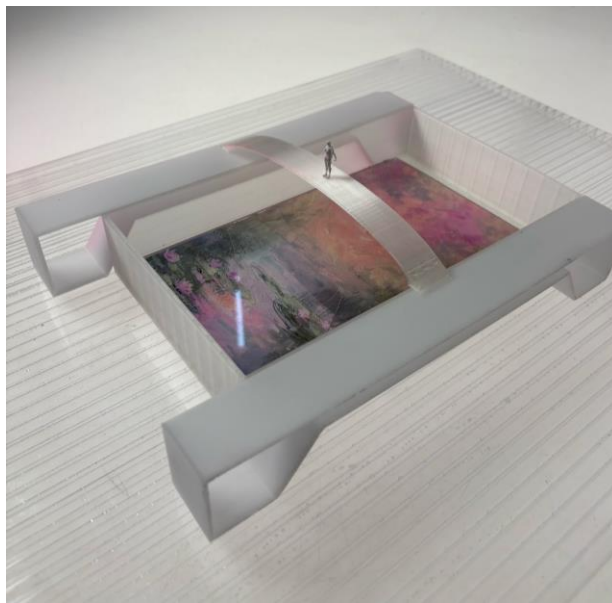
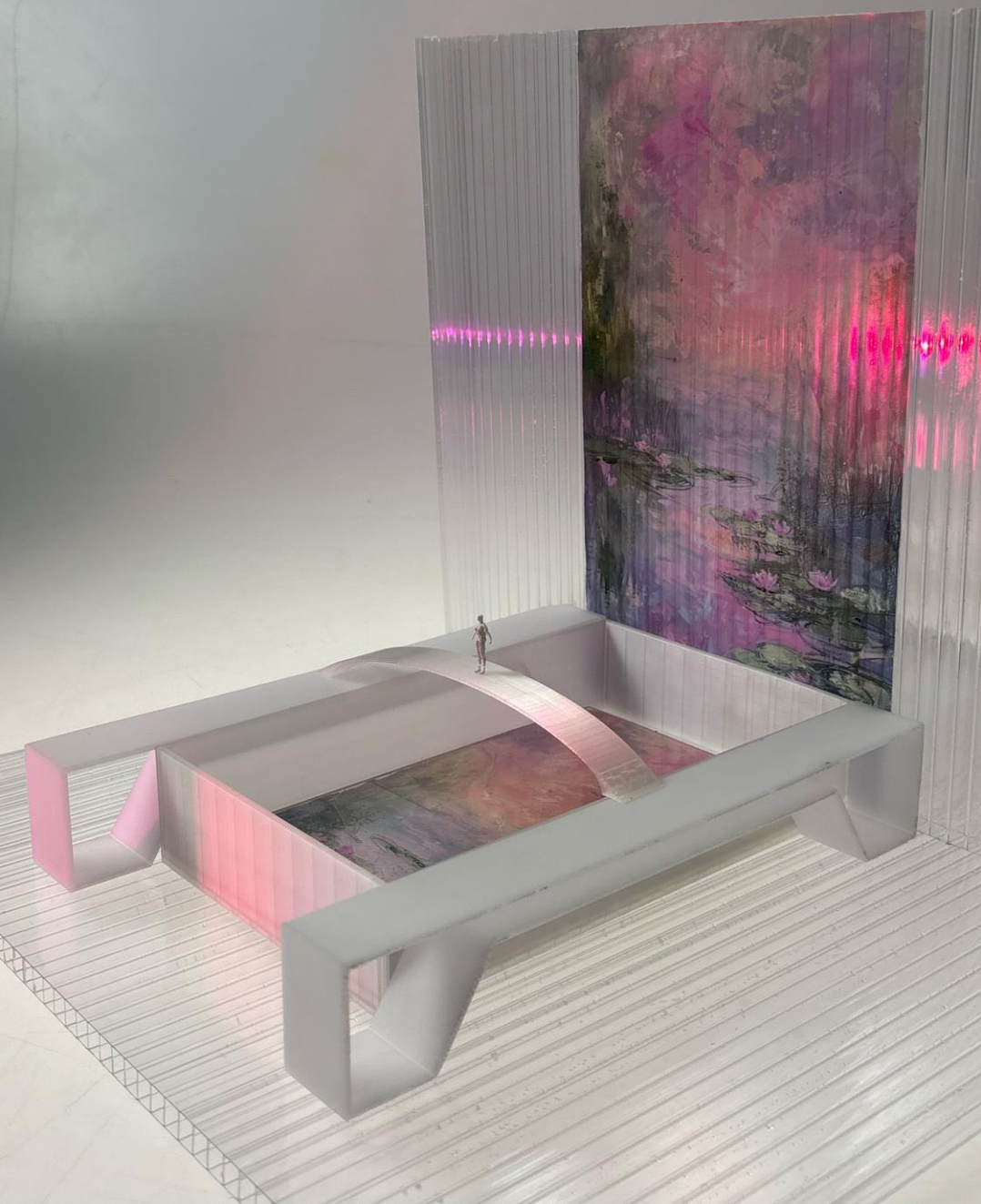


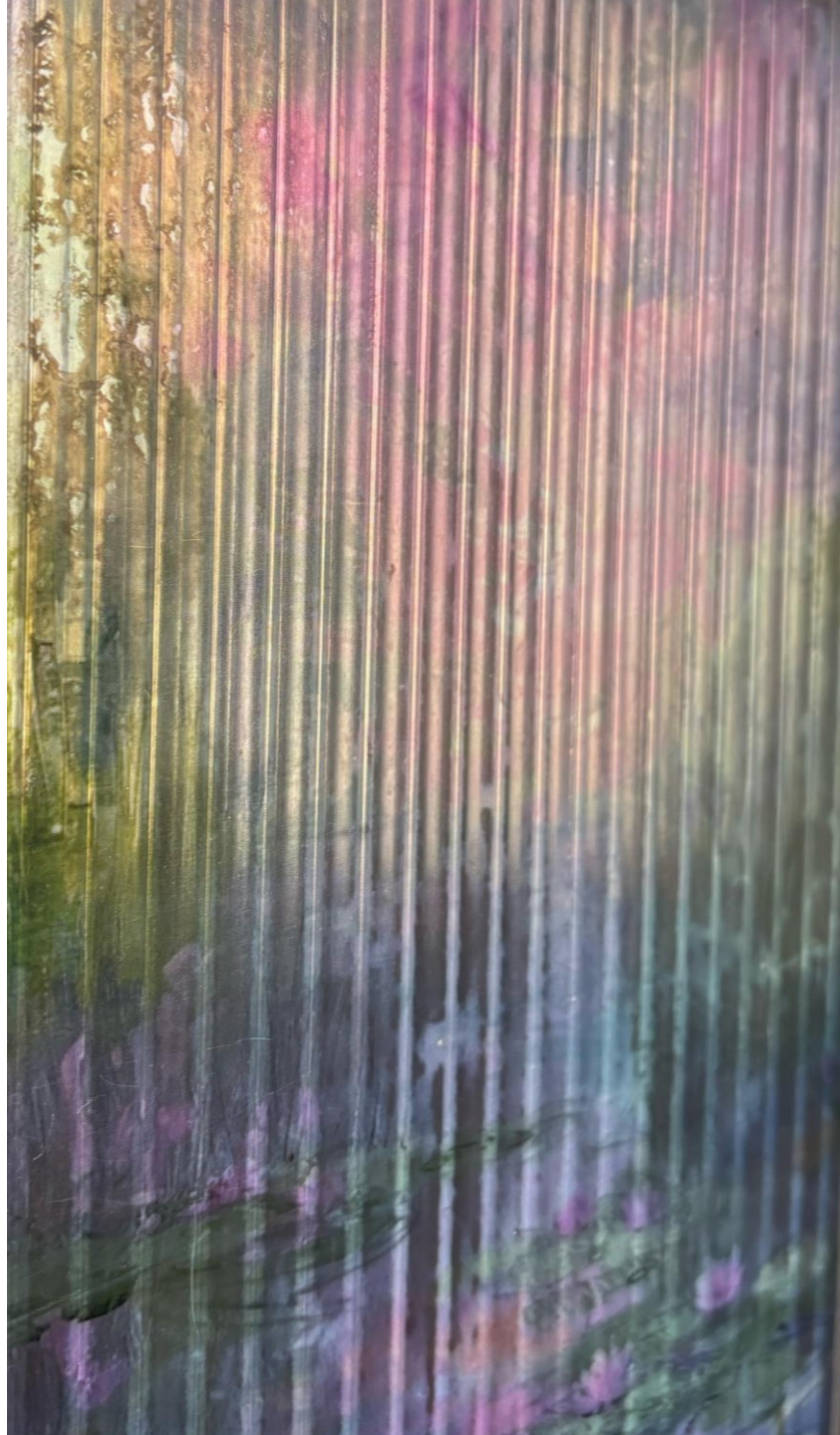


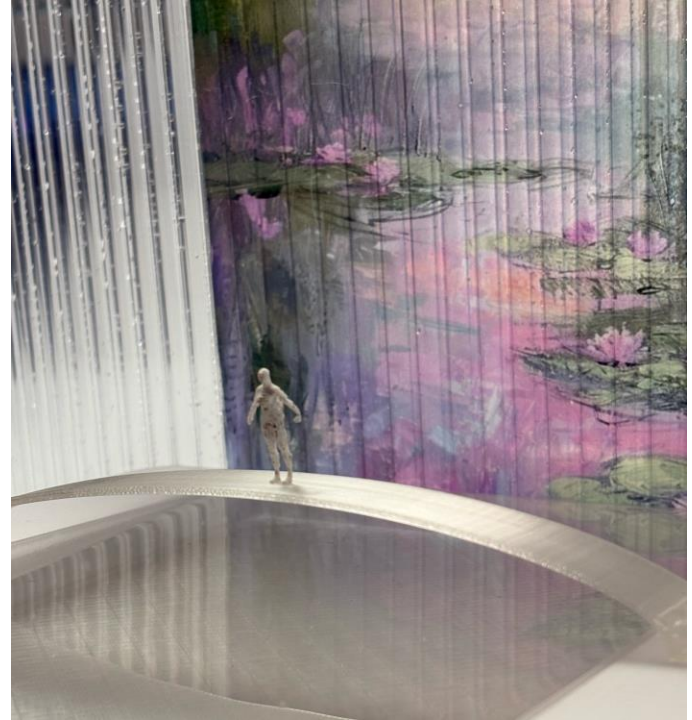










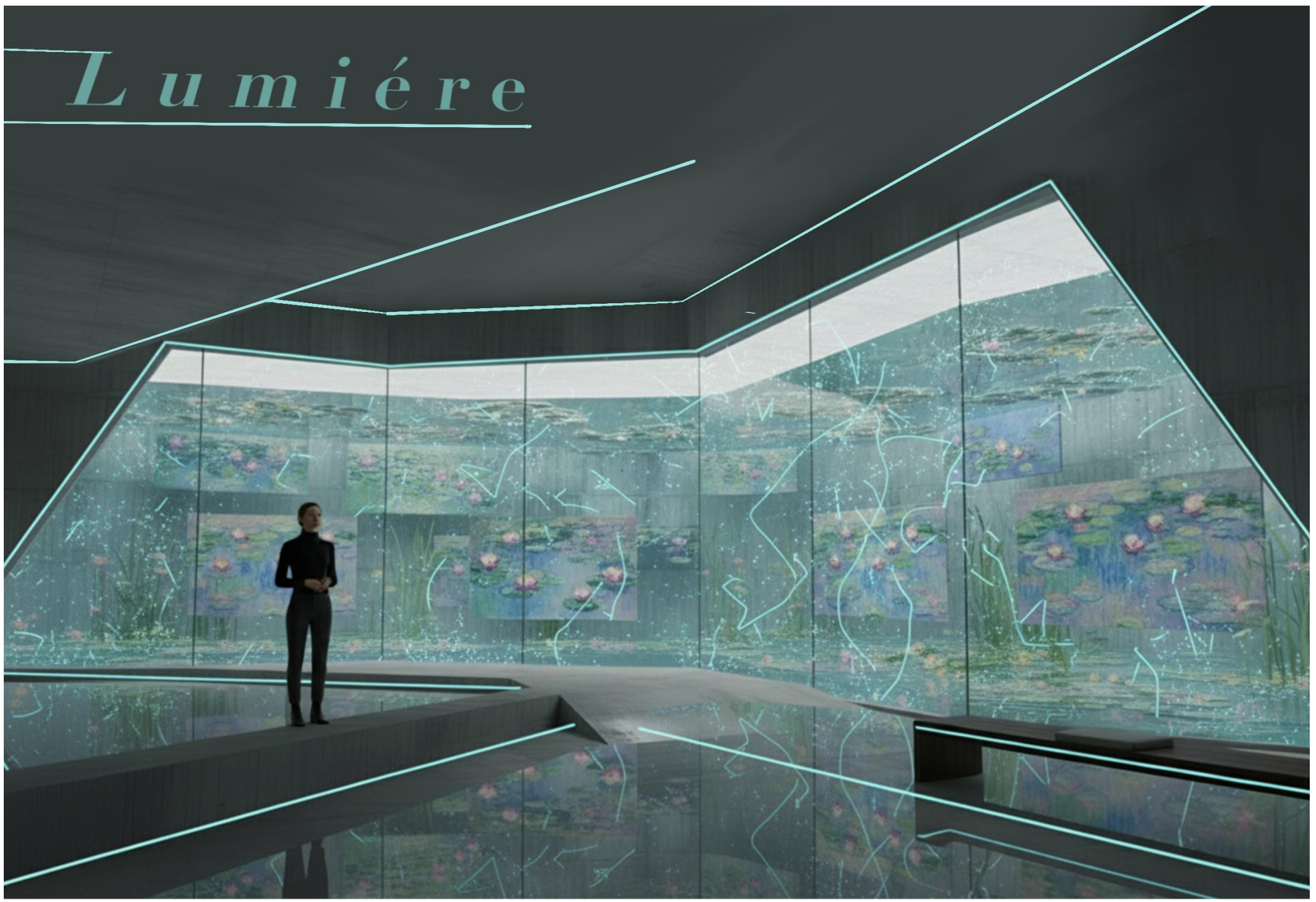


# LUMIÉRÉ

LIGHT & FORM

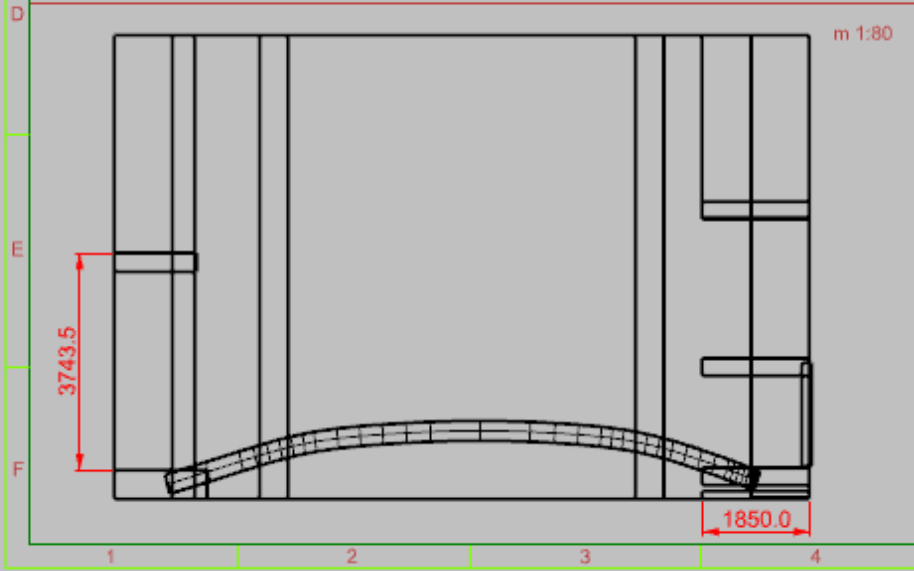
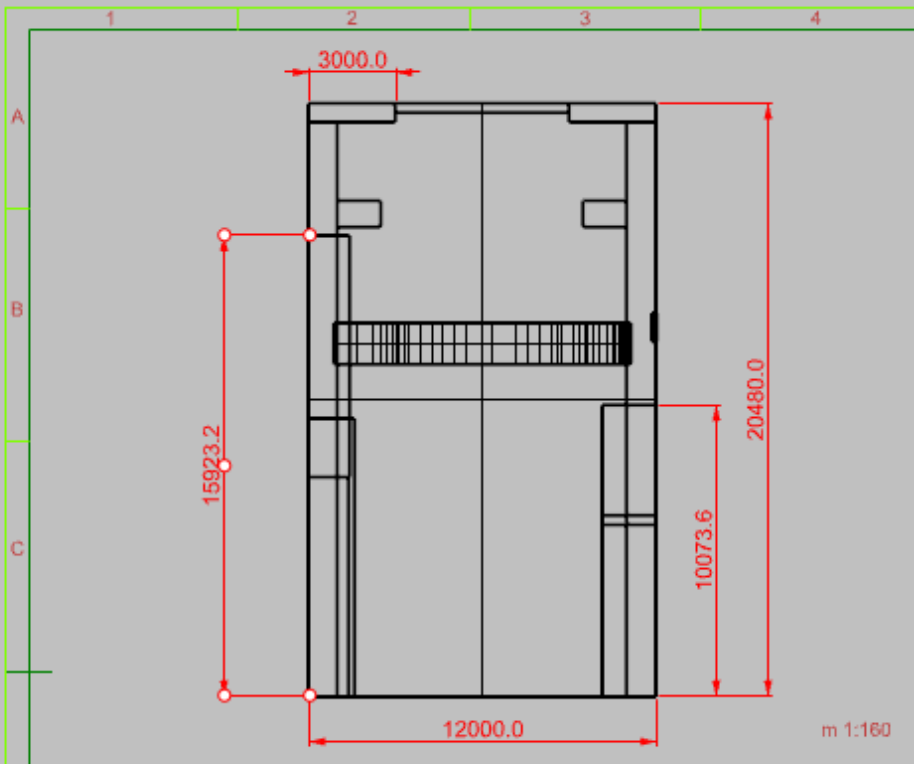


# *L u m i é r e*

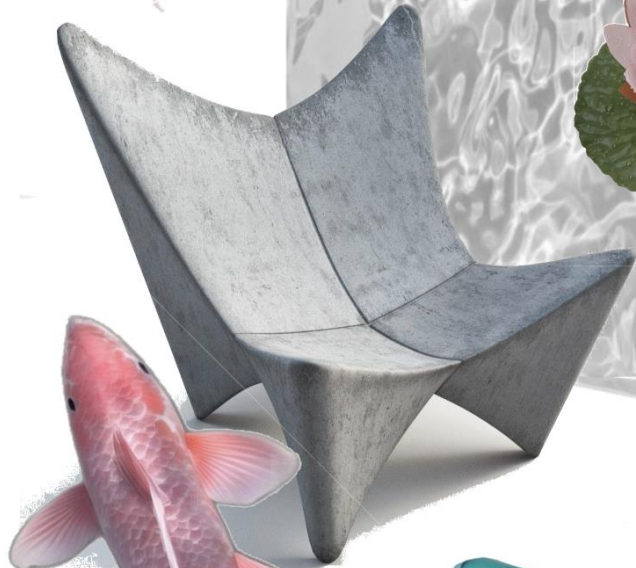








METÓDA ZOBRAZOVANIA SYMBOL	MIERKA m 1:160 m 1:80	SYMBOL	ZMENÁ	DÁTUM	POPIS
POZNÁMKA	VŠEDBEČNÉ TOLERANCIE	ČÍSLO VÝKRESU ZOSTAVY ČÍSLO SUPISU POLOŽIEK			
MATERIÁL ROZMER	SADRA 400 x 300 x 200 mm	SÜKROMNÁ ŠKOLA UMELECKÉHO PRIEMYSLU ŽILINA			
HR. HNÖTNOŠT		NÁZOV			
ŠTUDIJNÁ SKUPINA	3.B	KLAUZÜRNAS PRÁCA			
VYPRACOVALA PREKONTRÖLOVALA	SOFIA BUTKOVÁ	ČÍSLO VÝKRESU			
DÁTUM VYHOTOVENIA	ROZMER VÝKR. LISTU	NÁZOV-ČÍSLO-ČÍSLO ODBORU			
12.12.2023	ISO A3				



# Zdroje

<https://kroslakhome.com/ako-byval-claude-monet-atmosfericky-dom-z-jeho-malieb/>

<https://www.posters.sk/blog/5-zaujimavych-faktov-zo-zivota-claude-moneta-n754>

<https://www.umeniesveta.sk/obrazy-claude-monet/?srsltid=AfmBOorQDals1M7q0fKeDP8O7IeZonTRMUmnCF3ks7zSCWsabEBZsXGd>

<https://sk.pinterest.com/search/pins/?q=claude%20monet&rs=typed>

<https://sk.pinterest.com/pin/3307399721105085/>

<https://sk.pinterest.com/pin/4011087176944612/>

<https://sk.pinterest.com/pin/25614291625120157/>

<https://sk.pinterest.com/pin/37014028183064188/>

- **ĎAKUJEM ZA POZORNOST**