

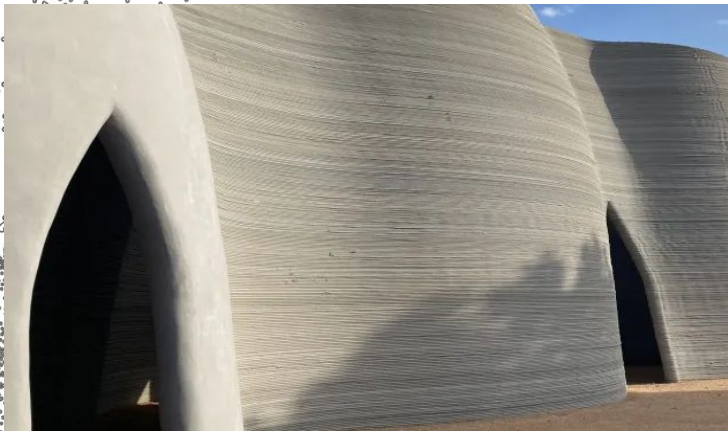


Miesto pre človeka

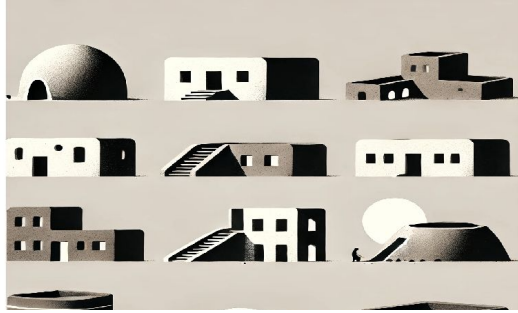
Sára Bégerová

Súkromná škola umeleckého priemyslu

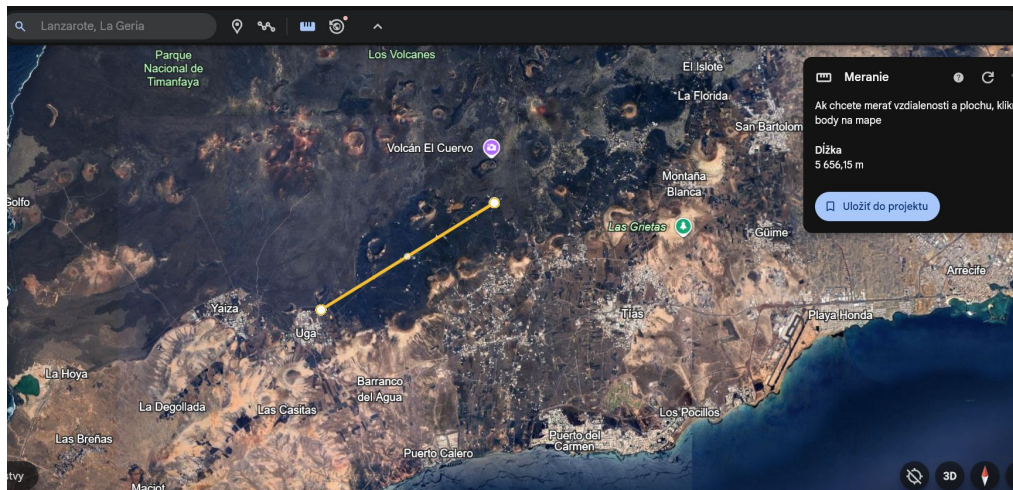
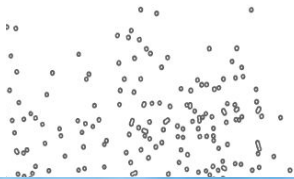
inšpirácie



LANZAROTE



výber lokality



LA GERIA

Sopečné krátery (3 m hĺbka)

Pestovanie hrozna – víno

Sopečná pôda ukladá vlhkosť z dažďov z celého roka, takže hrozno rastie v ideálnych podmienkach.

Sopečná erupcia v roku 1730 – láva vytekala 6 rokov a ničila celé poľnohospodárstvo.

Neskôr zistili, že pôda obsahuje minerály vhodné na pestovanie.

Každý jeden kráter vyprodukuje 20 kg hrozna / 20 fliaš vína.

Sopečný prach ukladá 150 mm vody pod povrchom.

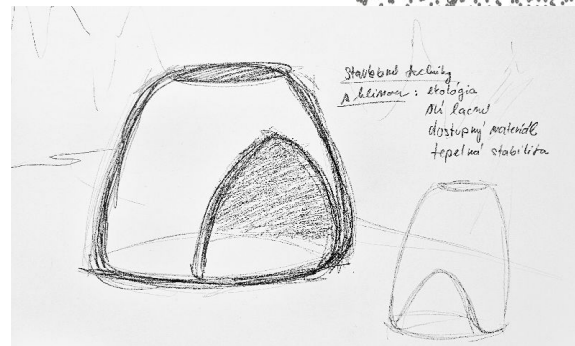
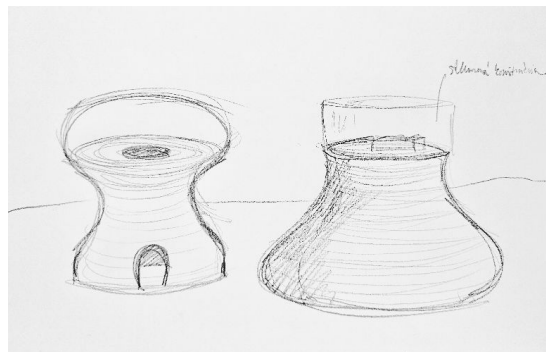
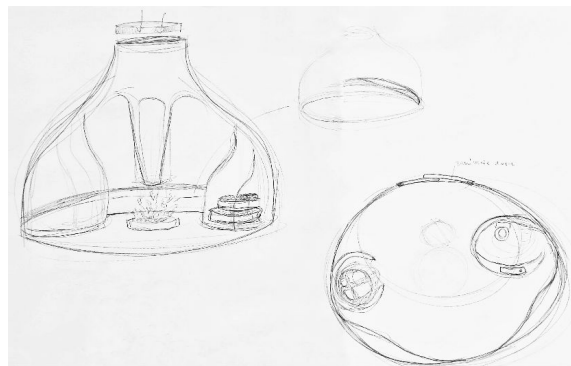
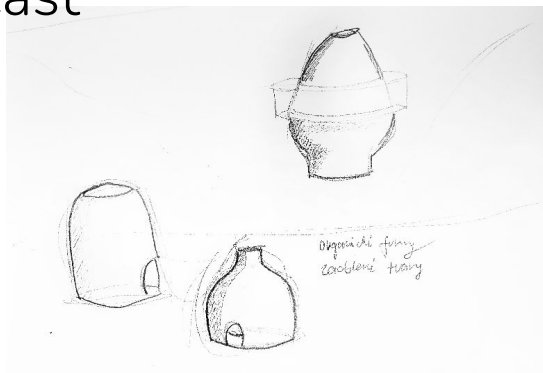


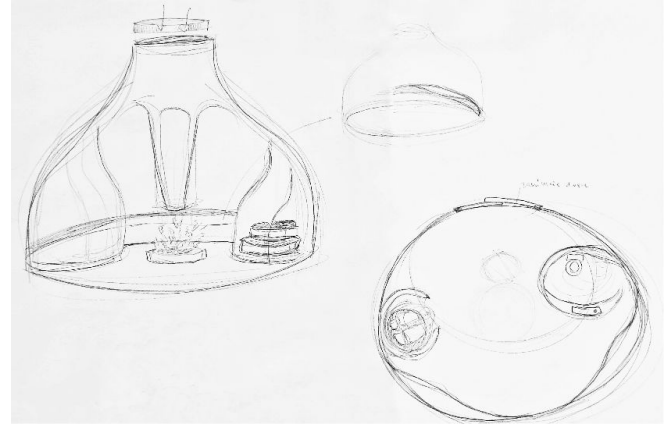
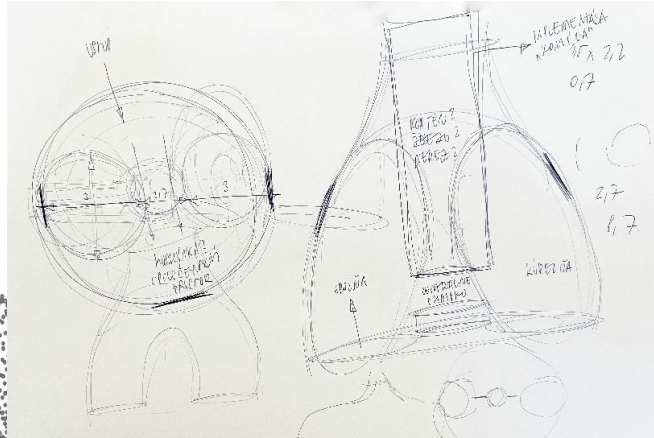
TIMANFAYA



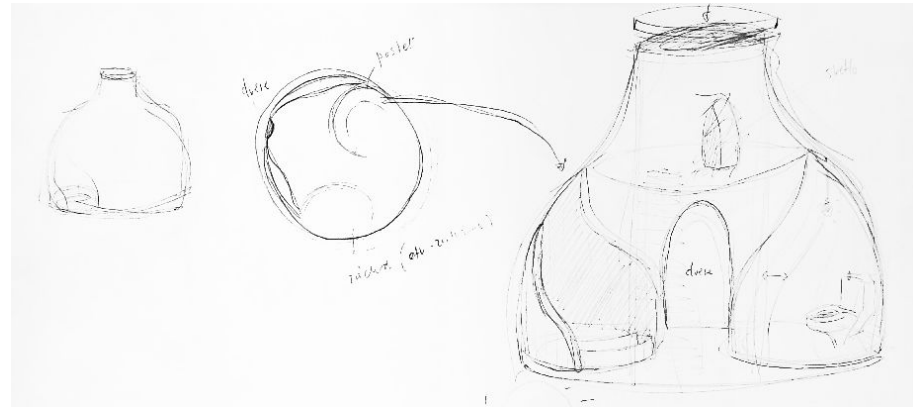
Návrhová část

Exteriér

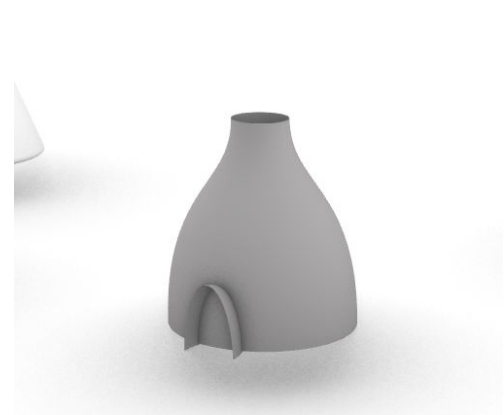
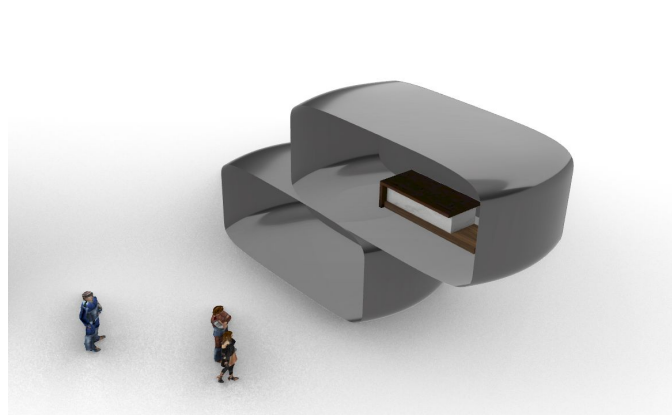
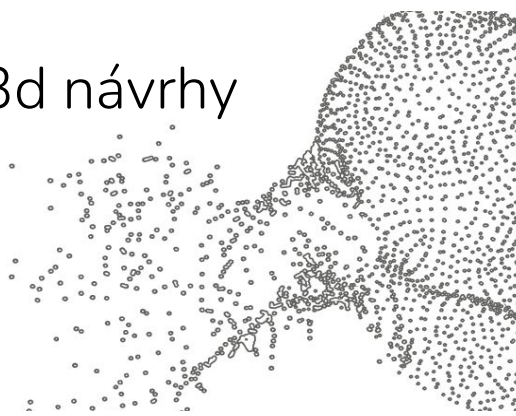




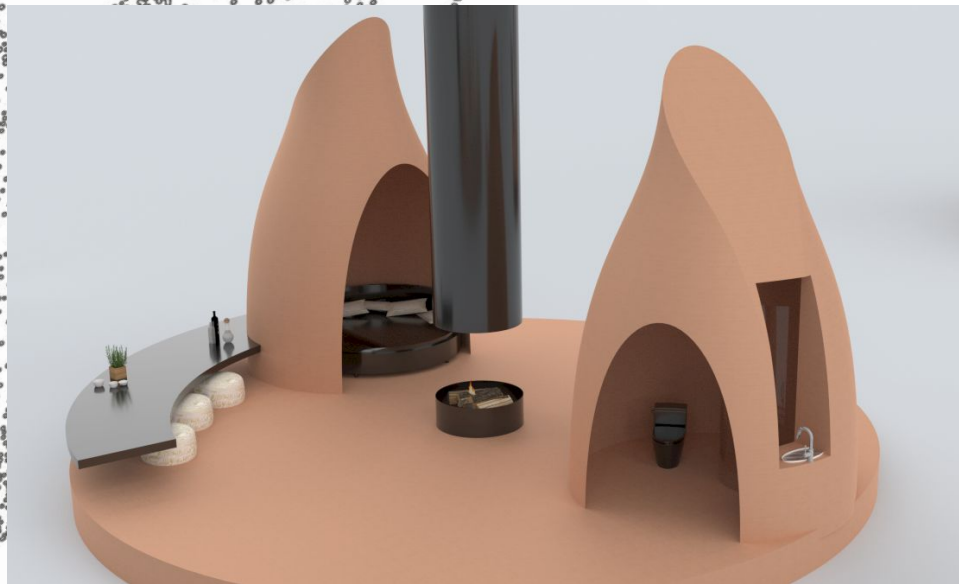
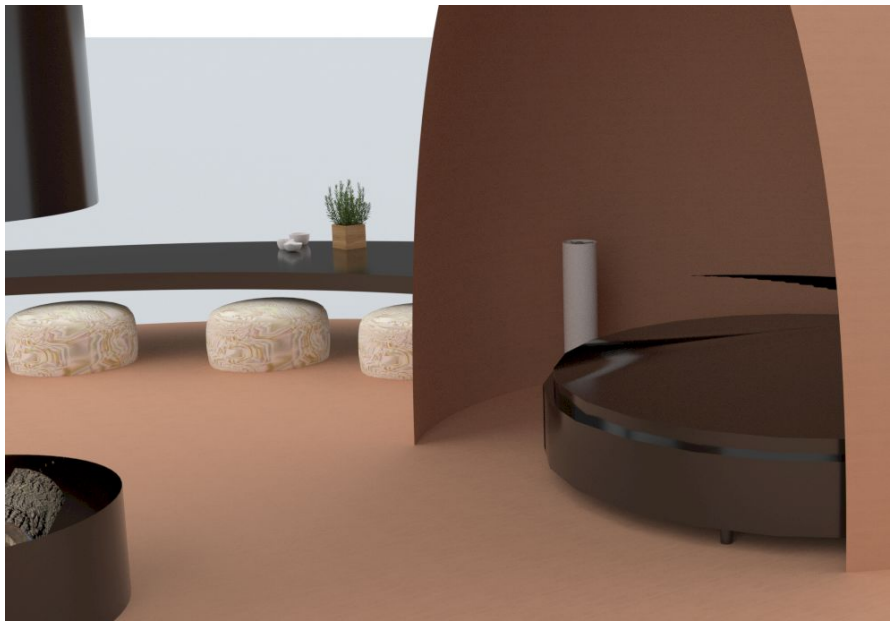
Interiér

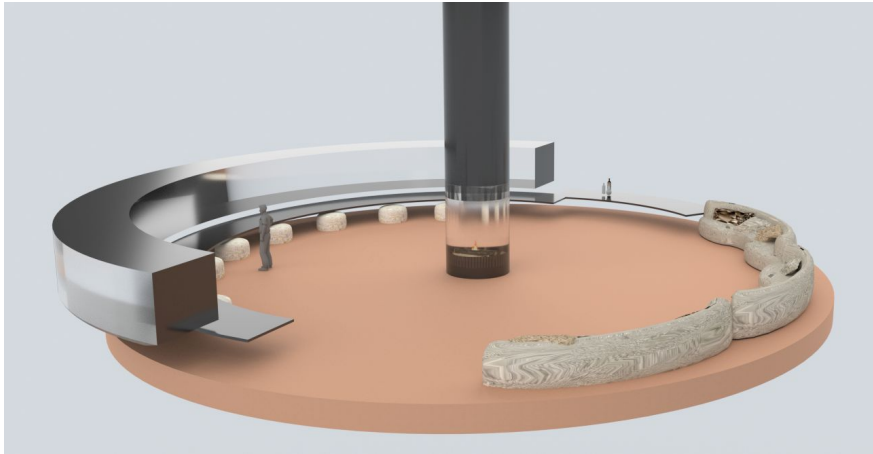
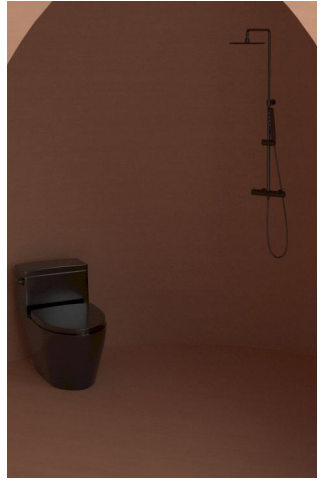
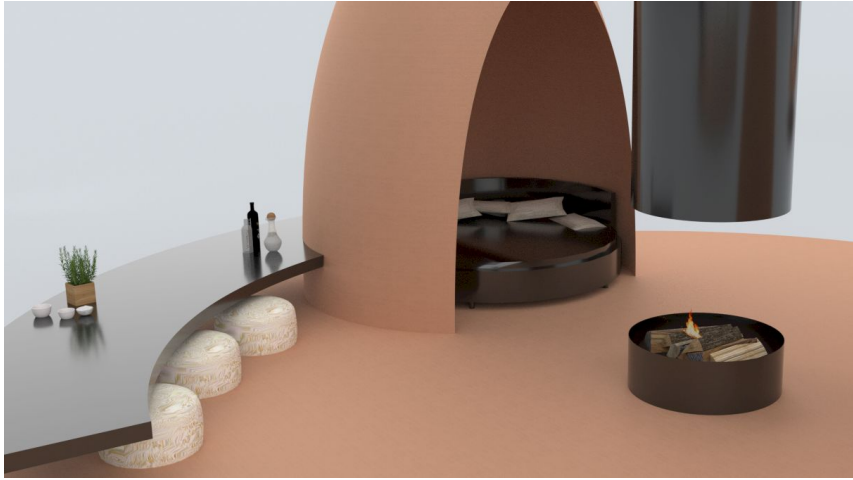


3d návrhy

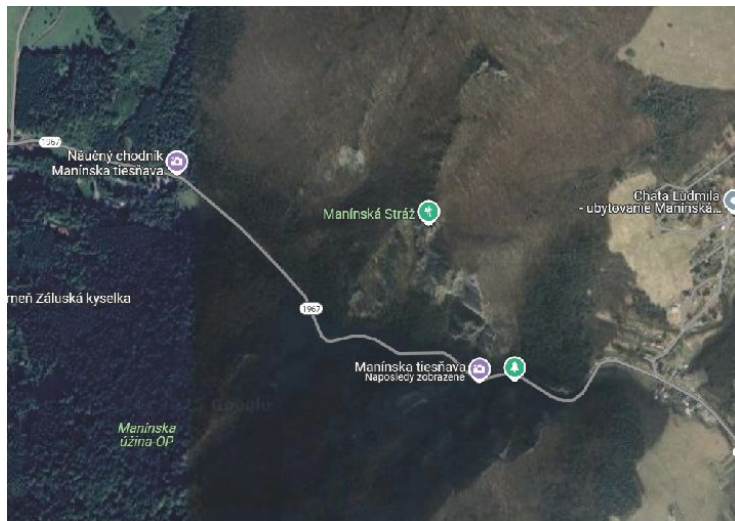


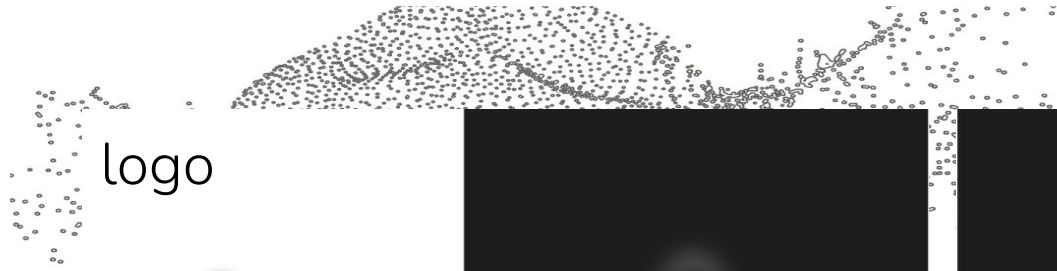
Vizualizácie





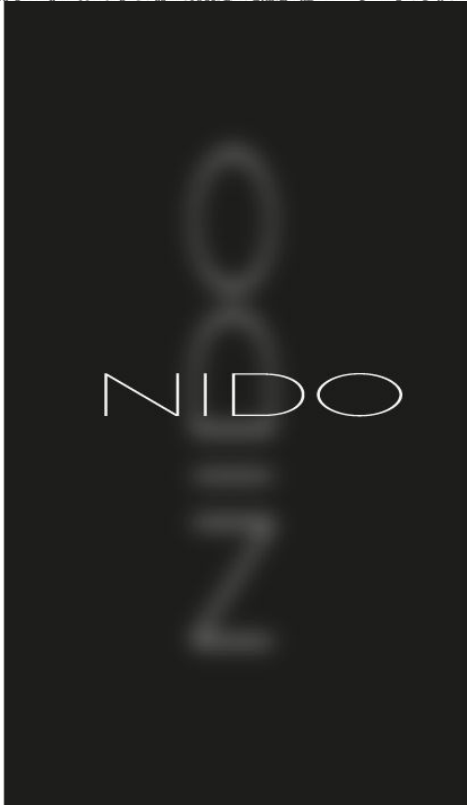
Manínska Tiesňava



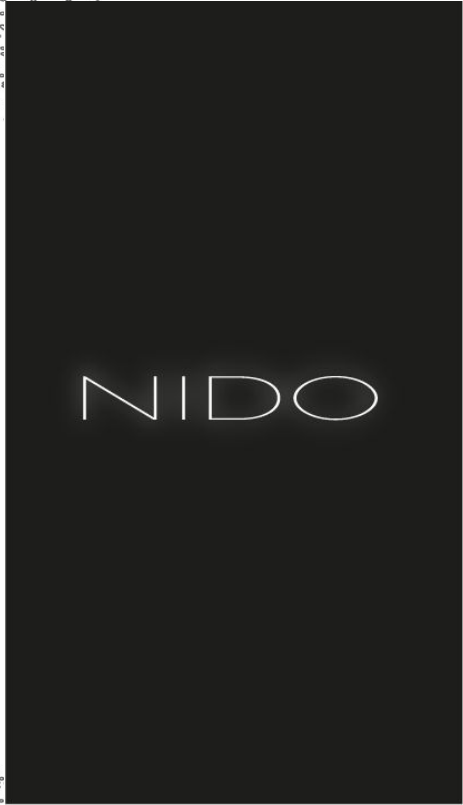


logo

NIDO
NIDO
NIDO

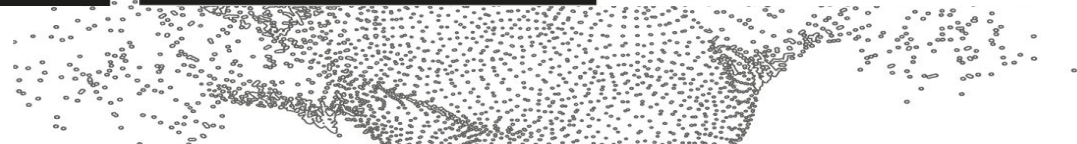


NIDO

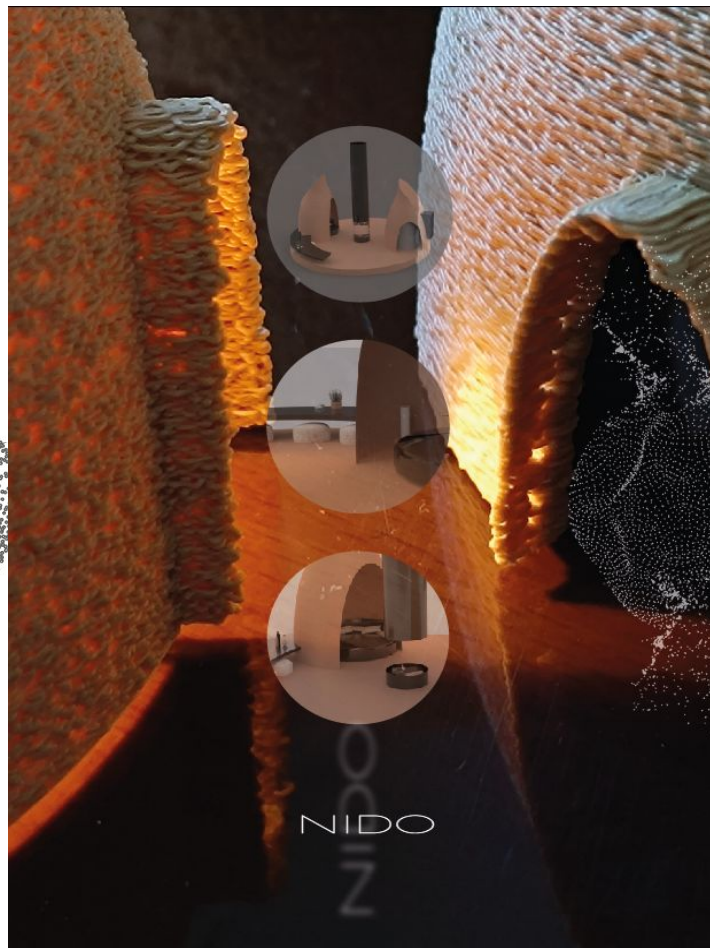


NIDO

NIDO

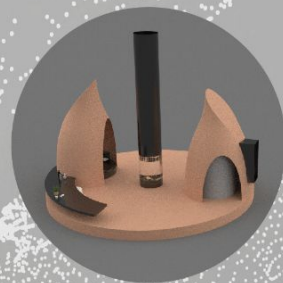


plagáty



NIDO

An organic clay shelter created using 3D printing technology.
A place for a human. A place for silence.
A place to return to nature.
NIDO is not just an architectural structure - it is a return to the essence of living.



brožúra

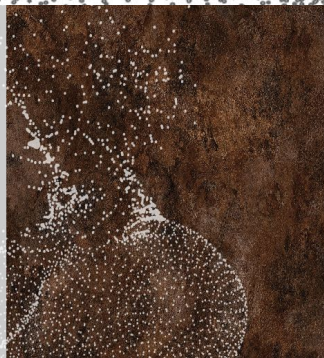
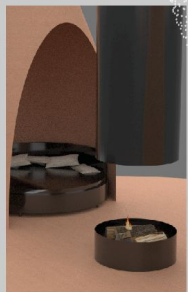
O
D
I
Z

NIDO

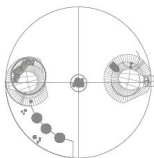
Návrat k podstate. Návrat k zemi.



Minimalistický a funkčný.
Dôraz na svetlo, prirodzené materiály
a uzemňujúcu atmosféru.



hlina – dostupný, priateľský a recyklovateľný
materiál, ktorý má prirodzené schopnosti regulo-
vať vlhkosť a teplotu v interiéru. Okrem praktickej
stránky má však oslovila aj estetika týchto stavieb
– mäkké línie, útulnosť a harmonické prepojenie
s okolitou krajinou.



prírodný priestor pre človeka – útočisko, ktoré
vzniká spojením prírody, tradičných materiálov
a súčasných technológií.
Príbytok je reakciou na potrebu jednoduchosti,
bezpečia a návratu k podstate bývania.



HNIEZDO



Dizajn rešpektuje krajinu, materiál
aj človeka – ponúka harmonické miesto
na odpočinok, sústredenie a vnútorné

Otvorený priestor umožňuje plne vnímať vzťah
medzi stavbou, prírodou a svetlom. Príbytok sa stáva
súčasnou krajinou, nie narušením, čím podporuje
pokoj, udržateľnosť a jednoduché spolužitie
s prostredím.









Ďakujem za pozornosť