

V. I. P. ZÓNA

INŠPIRÁCIE

Odraz teba

Prepojenie vedomia s nevedomím/ poznaného s nepoznaným

VIP zóna by bola skrytá verejnosti ale paralelne by fungovala spolu s výstavným miestom

Priestory by boli za pomoci rôznych novodobých technológií prepojené

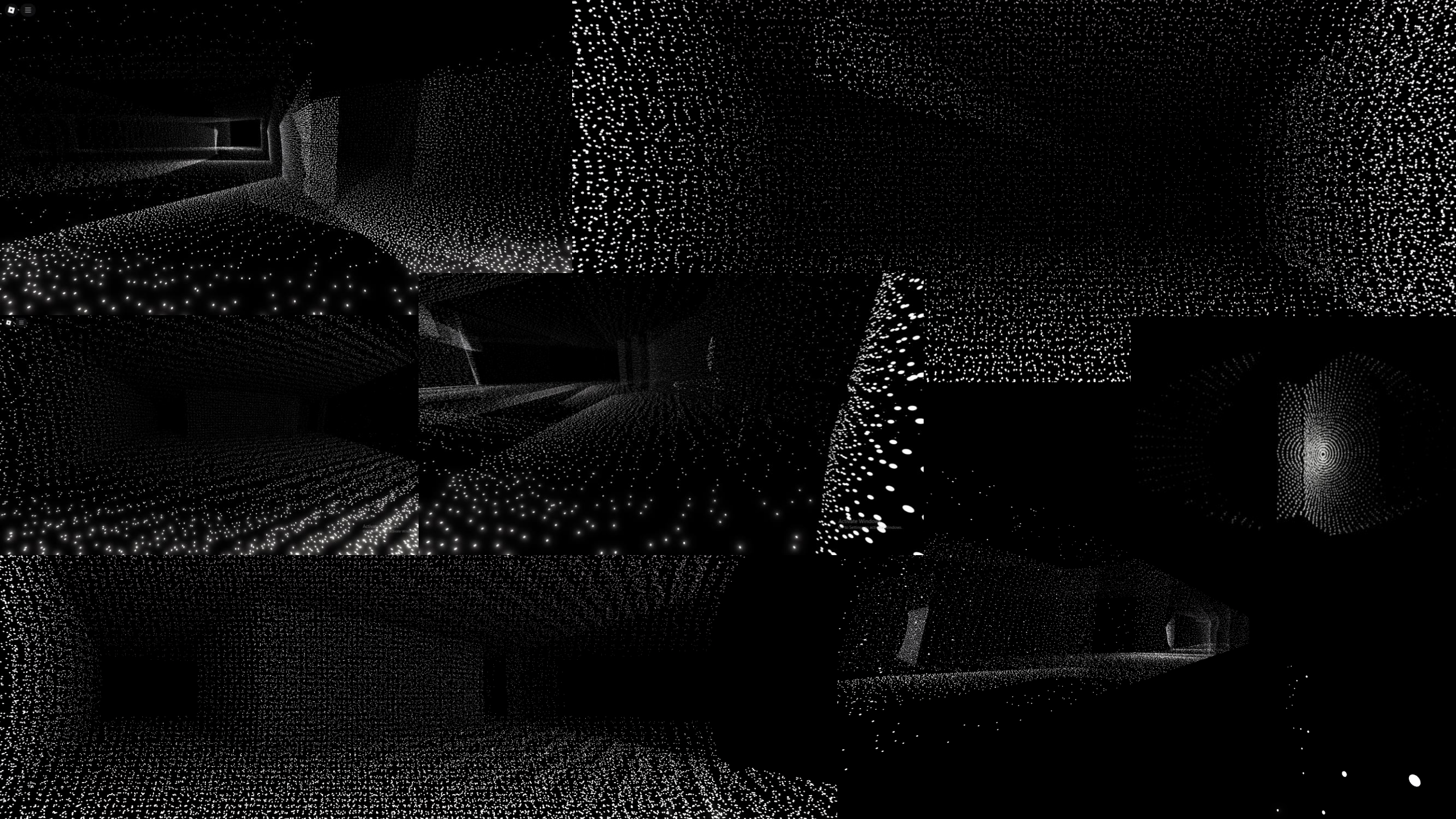
-pomocou LiDAR alebo iných skenovacích technológií by sa tvorili rôzne kompozície. Napr. LiDAR by naskenoval hustotu ľudí/ počet koľko návštevníkov sa nachádza v priestoroch a to by sa následne odzrkadlilo vo VIP zóne pomocou bodových oblakov a podobne.

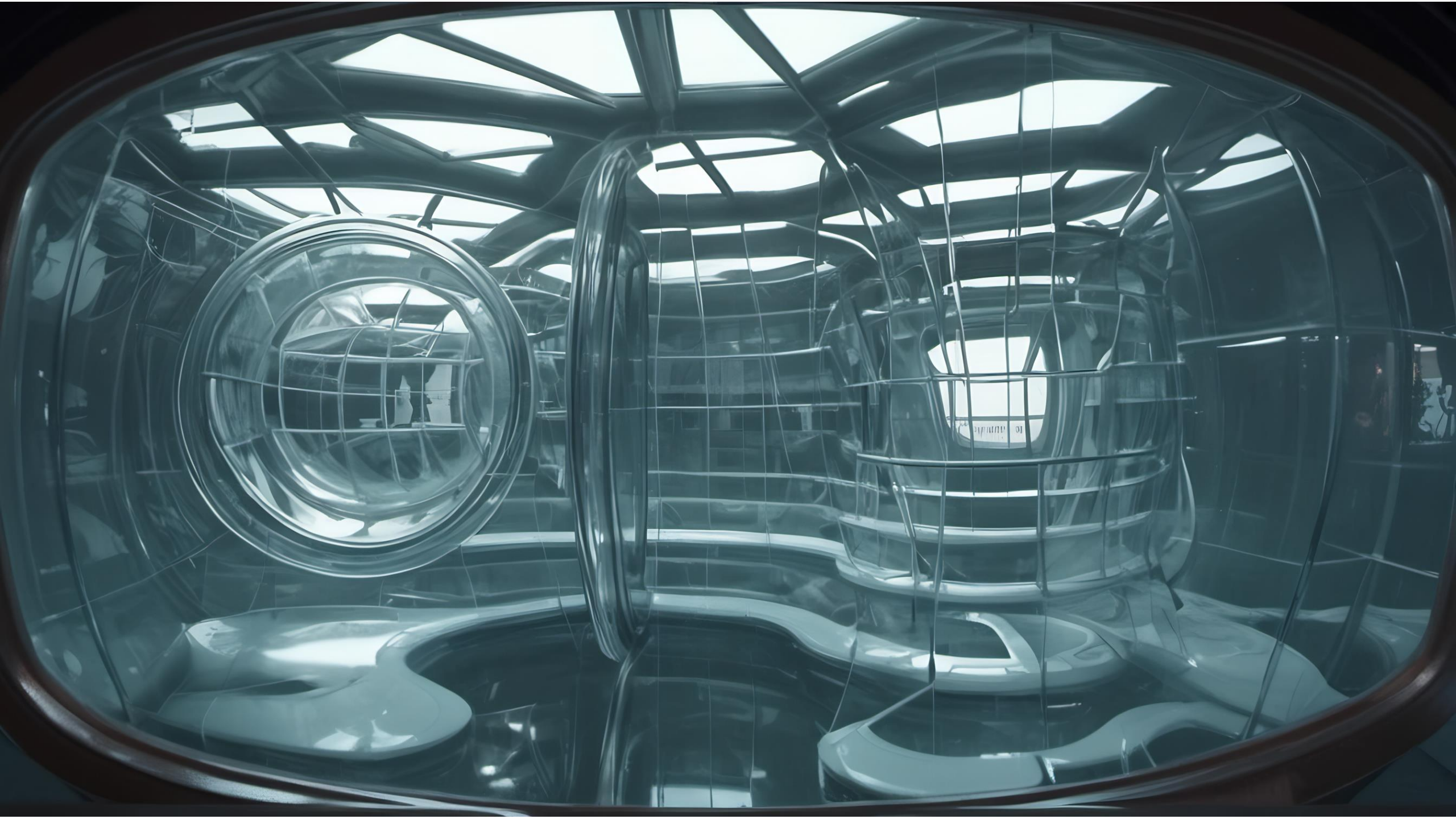
LiDAR by mohol skenovať pohyby alebo dotyky ľudí, a to by tvorilo niečo ako digitálnu "auru" vo VIP zóne

Vzájomné ovplyvňovanie by sa taktiež dalo zrealizovať pomocou posuvných panelov alebo inej formy pohyblivých celkov

Panely by mohli priestory zväčšovať či naopak zmenšovať podľa hustoty. Niektoré sekcie by dokonca mohli úplne blokovať v určitých momenty.

Zvuk či pach sú tiež jedným zo spôsobov ako poukázať na existenciu niečoho o čom nevieme/ koho existenciu si nevedomujeme





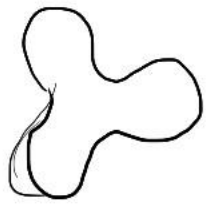


NÁVRHY

Fidget spinner like mechanism - Craig Green alebo nejaký bar/podnik

- princíp ložísk

The house of Blues - Chicago  
the Abbey - West Hollywood  
Lavo - New York  
PHD Terrace - New York



- bud' 3  
VIP zóny  
(podľa vstupných = max much money)  
+ costs  
alebo based on the time

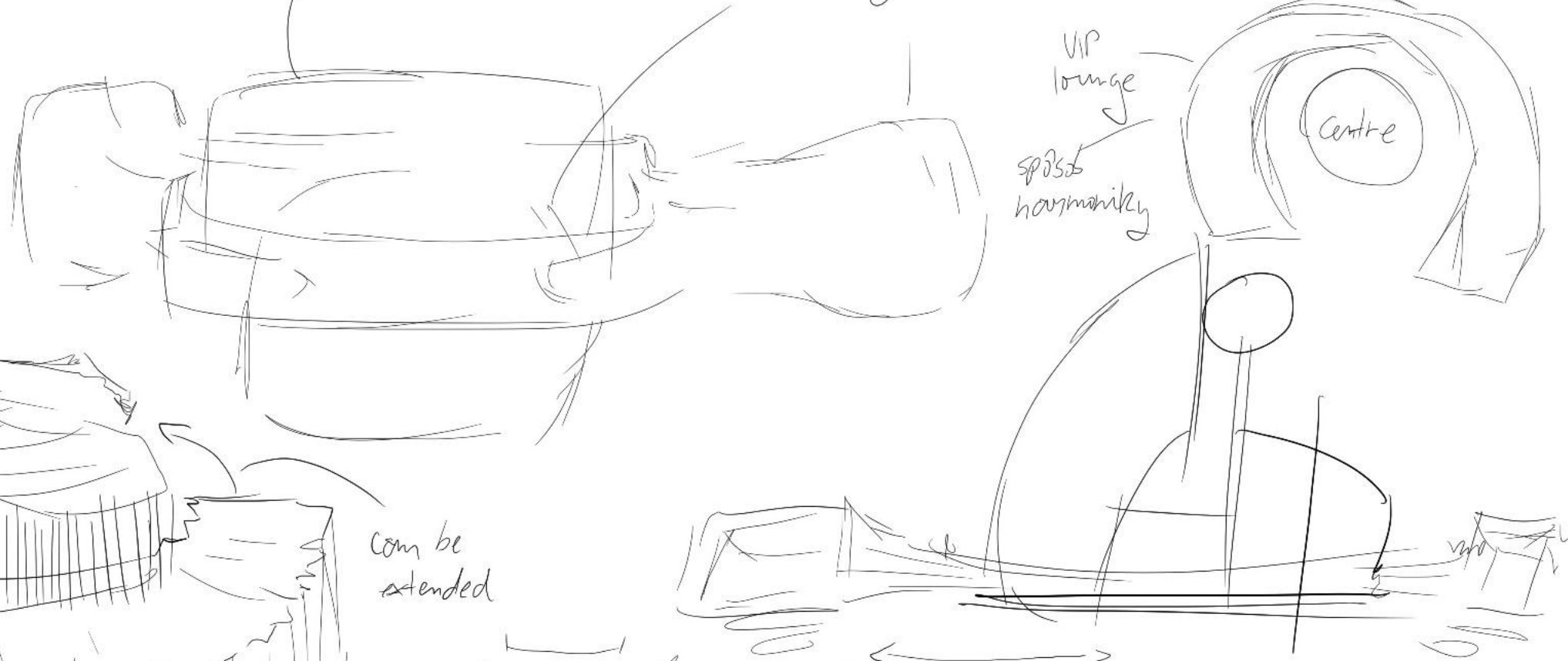
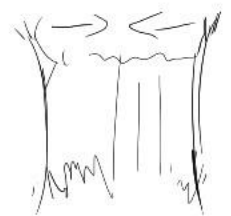
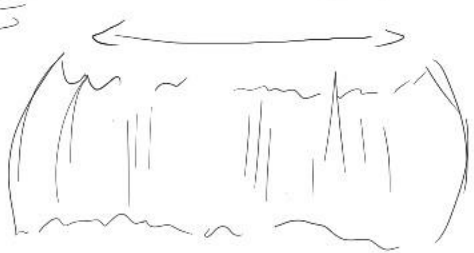
centrálny bod / zdroj  
hlavného eventu

VIP bunky

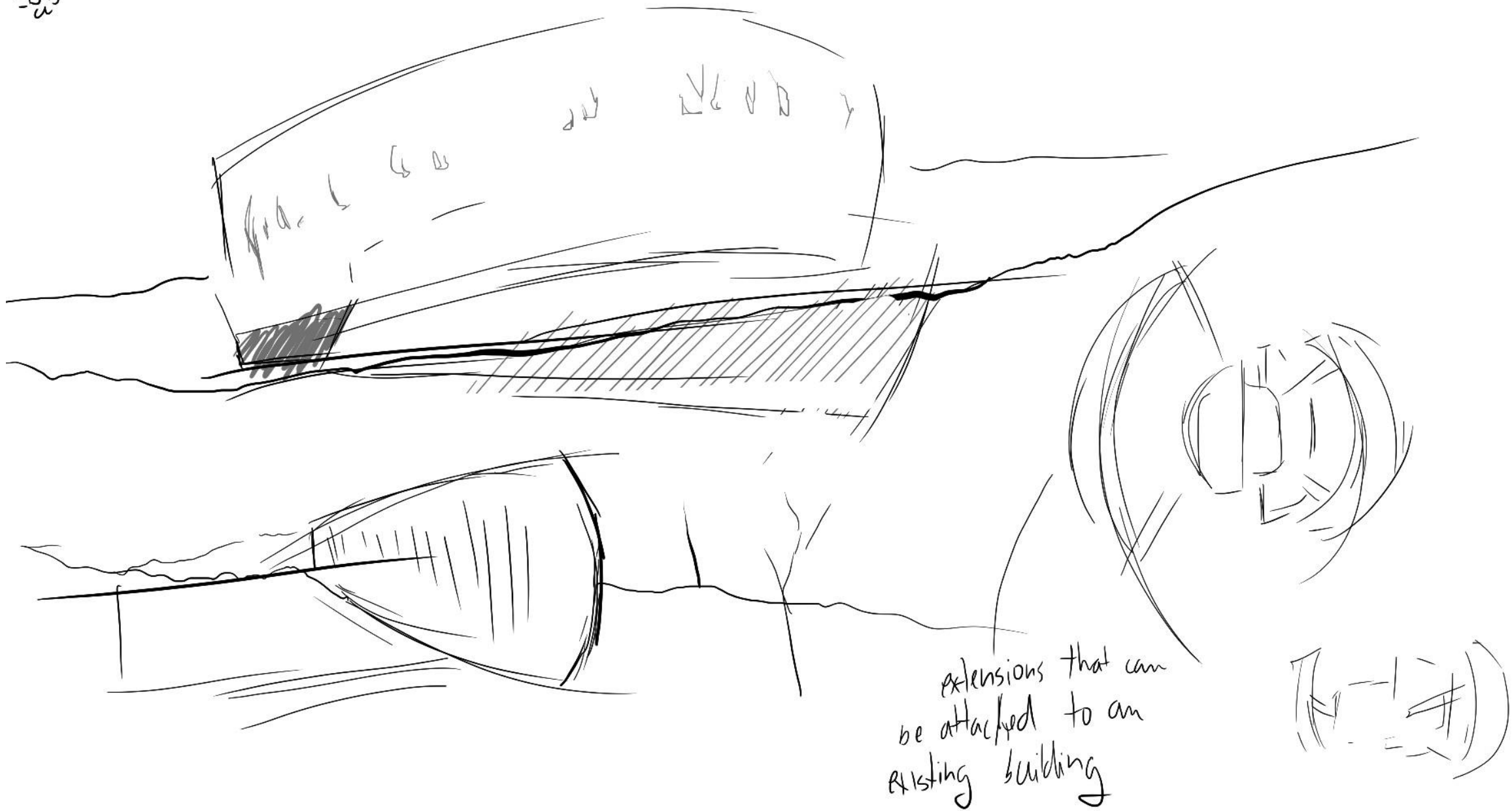
VIP lounge  
sports  
harmoniky

Centre

can be  
extended



30-11



extensions that can  
be attached to an  
existing building

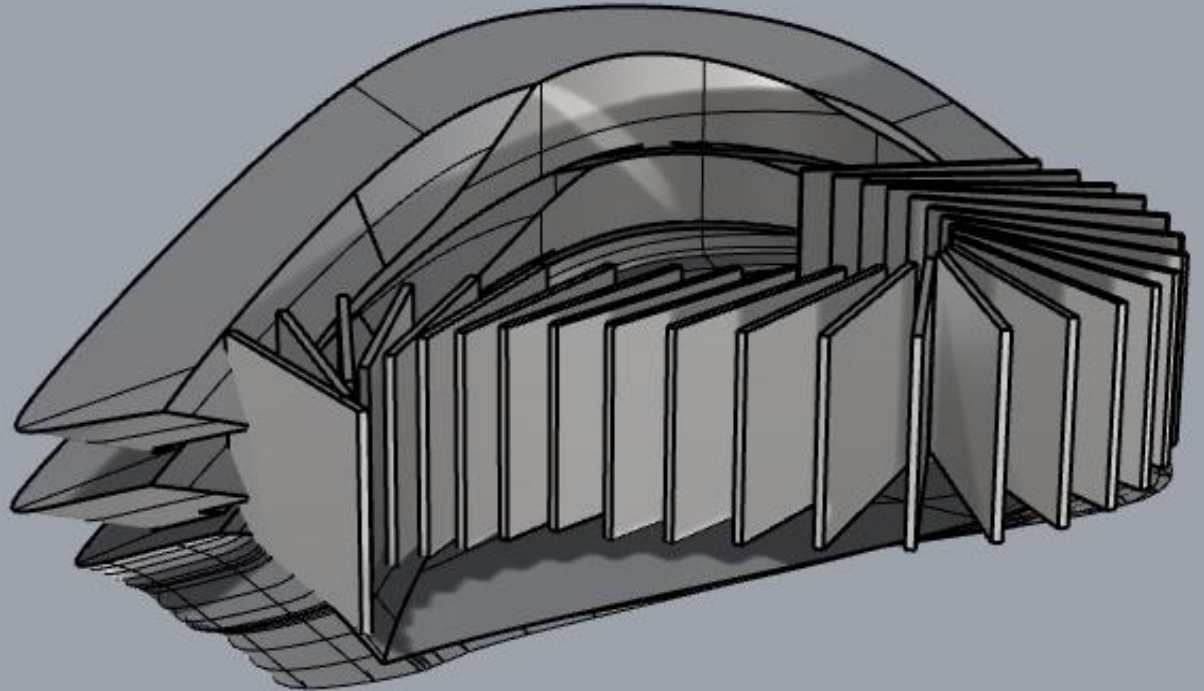
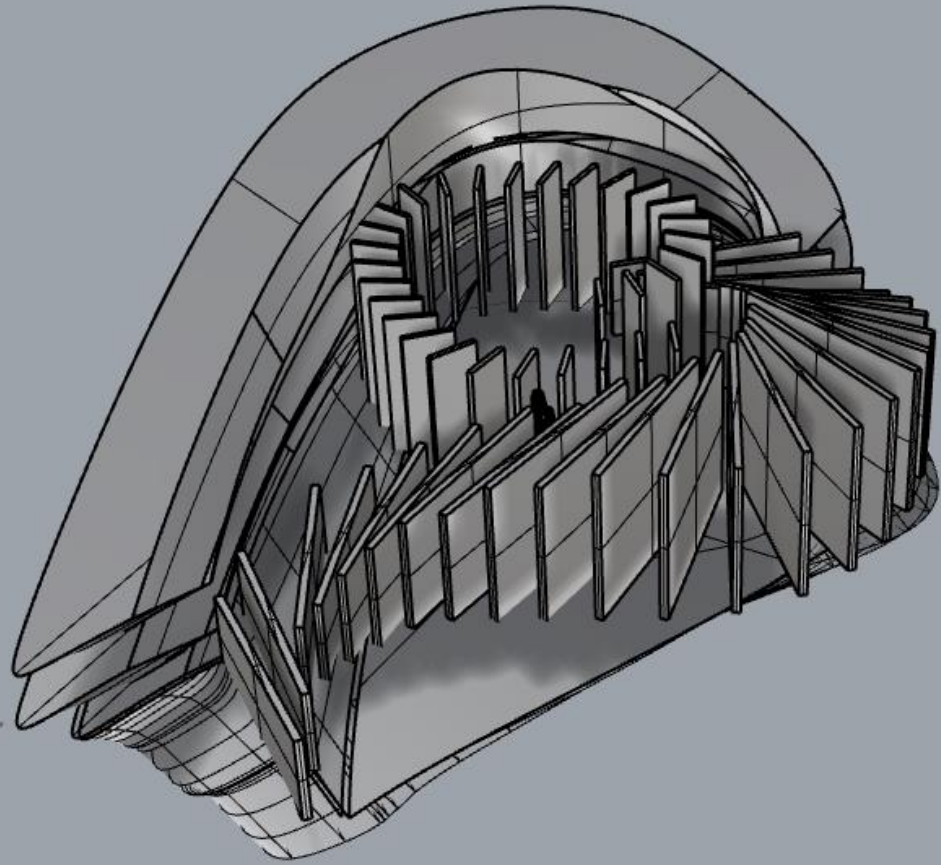


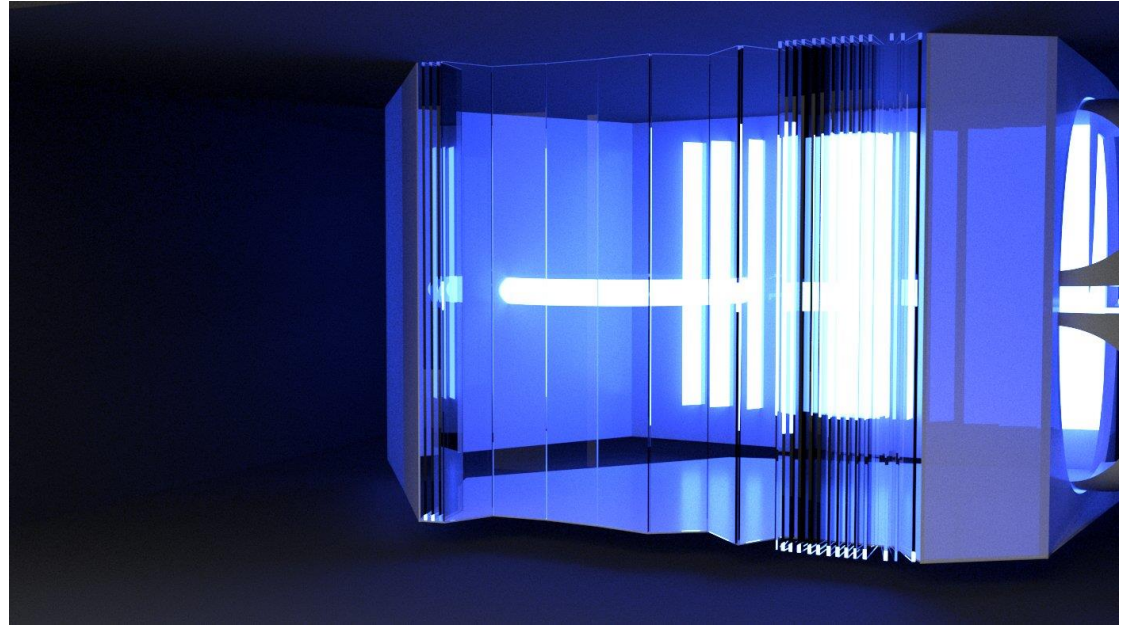
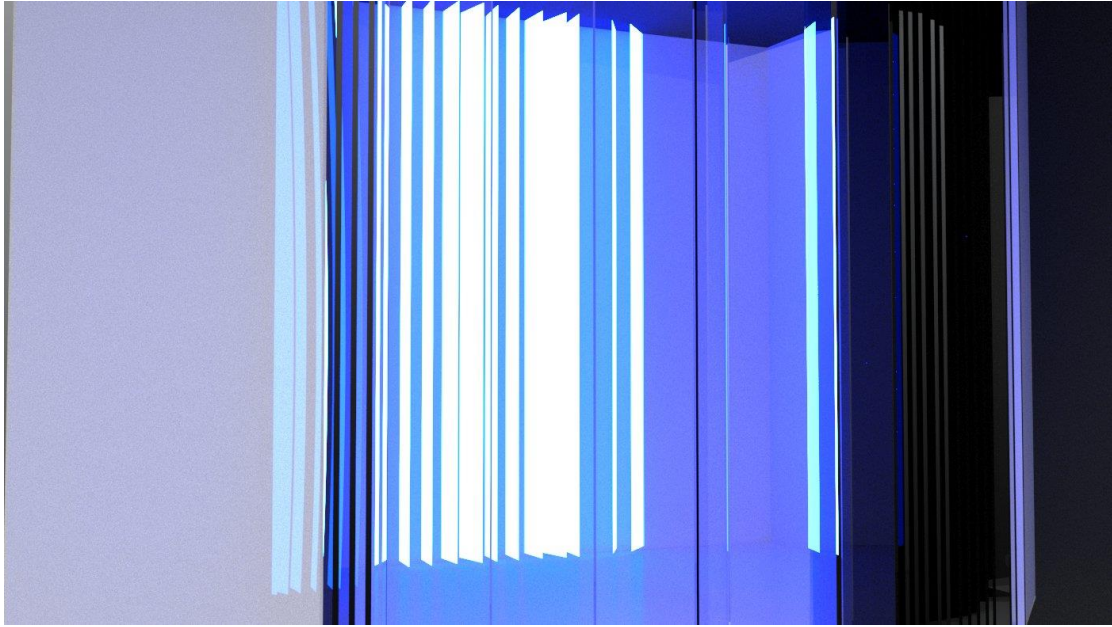
extending  
the wall = creating  
a space for the  
"extra" people

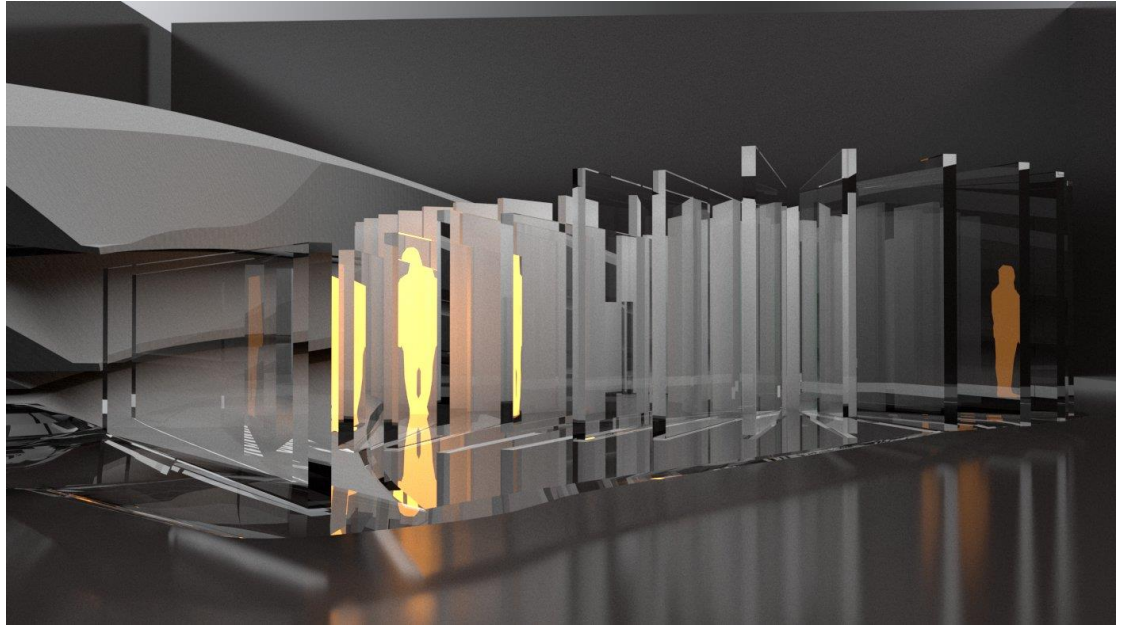
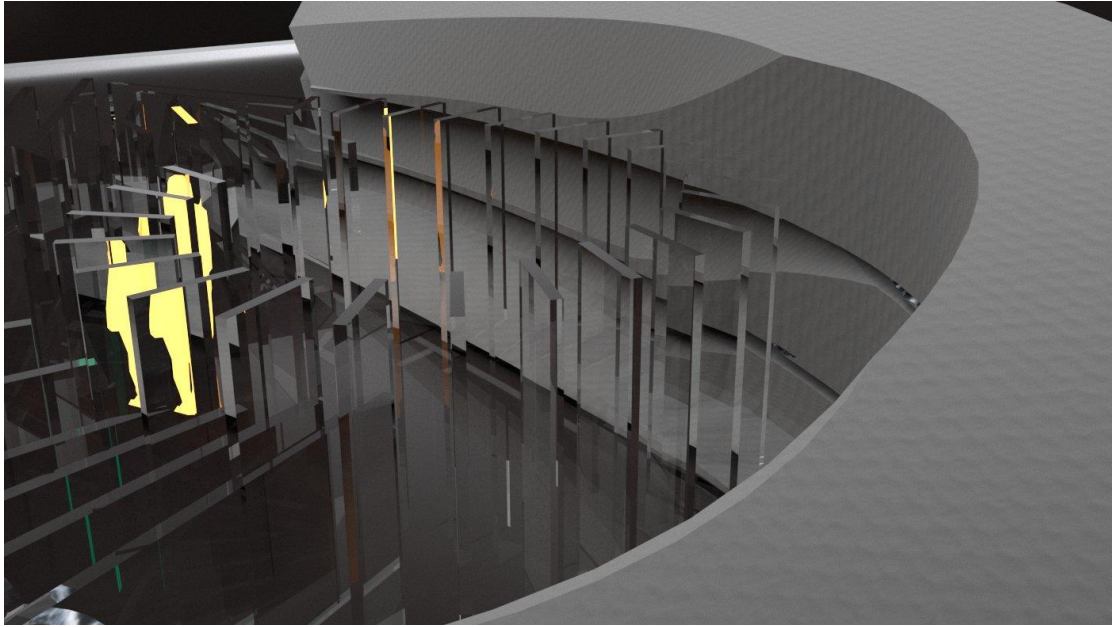


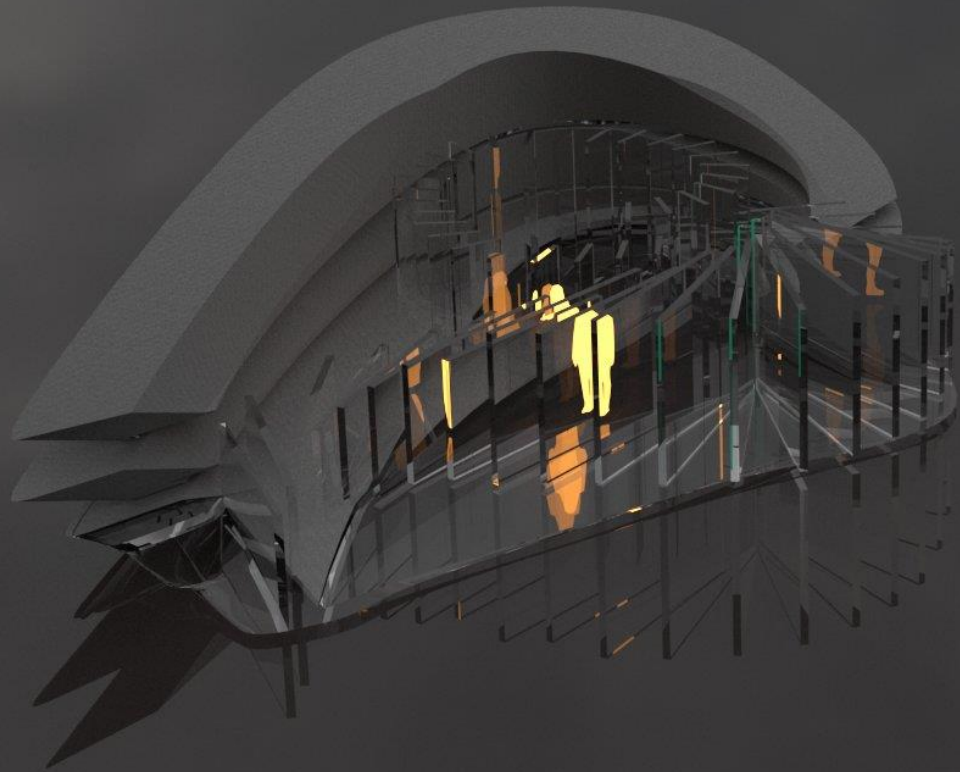
VIP lounge above the club  
inspired by locus\_solus\_studio  
works

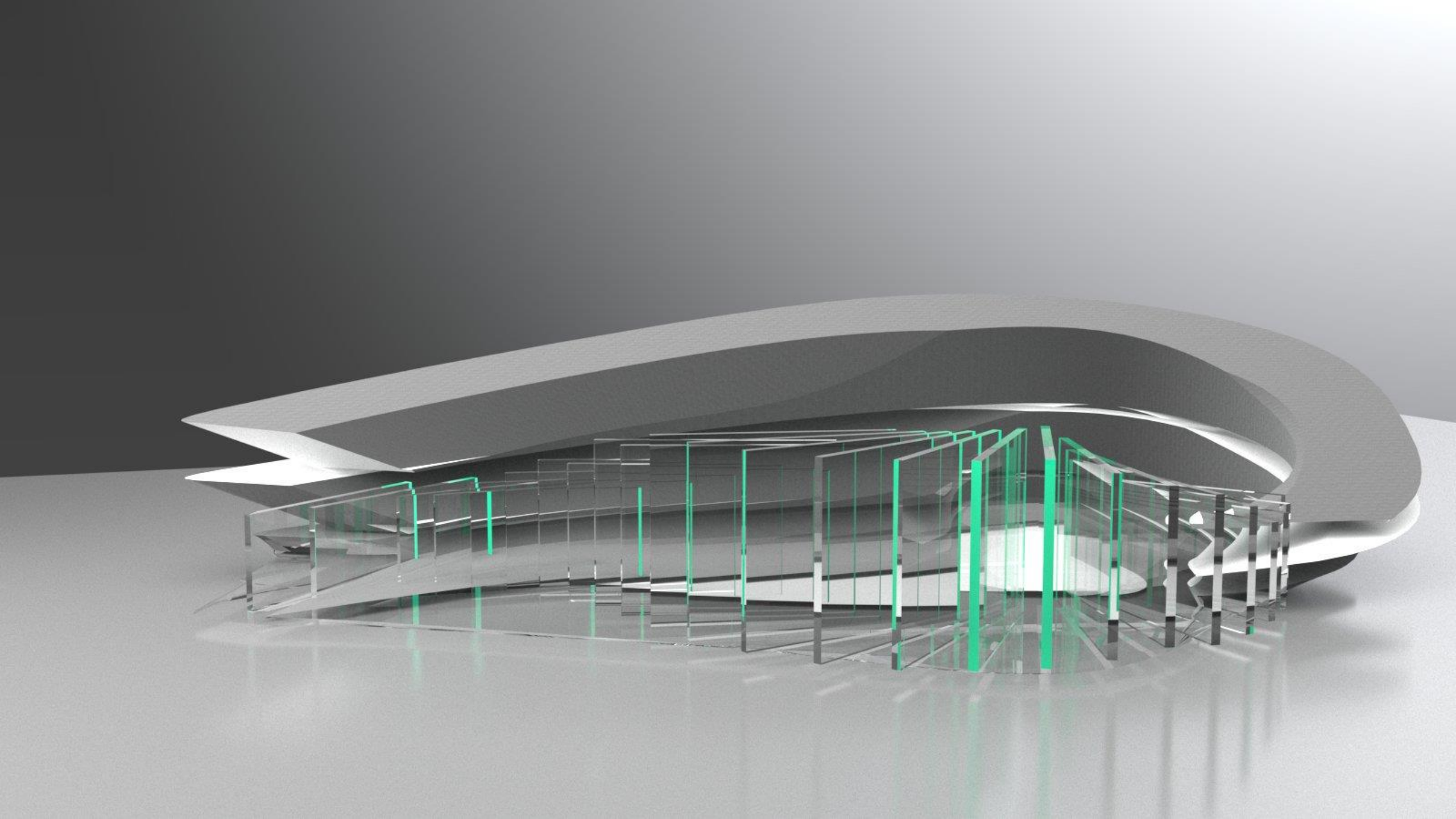
## VIZUALIZÁCIE





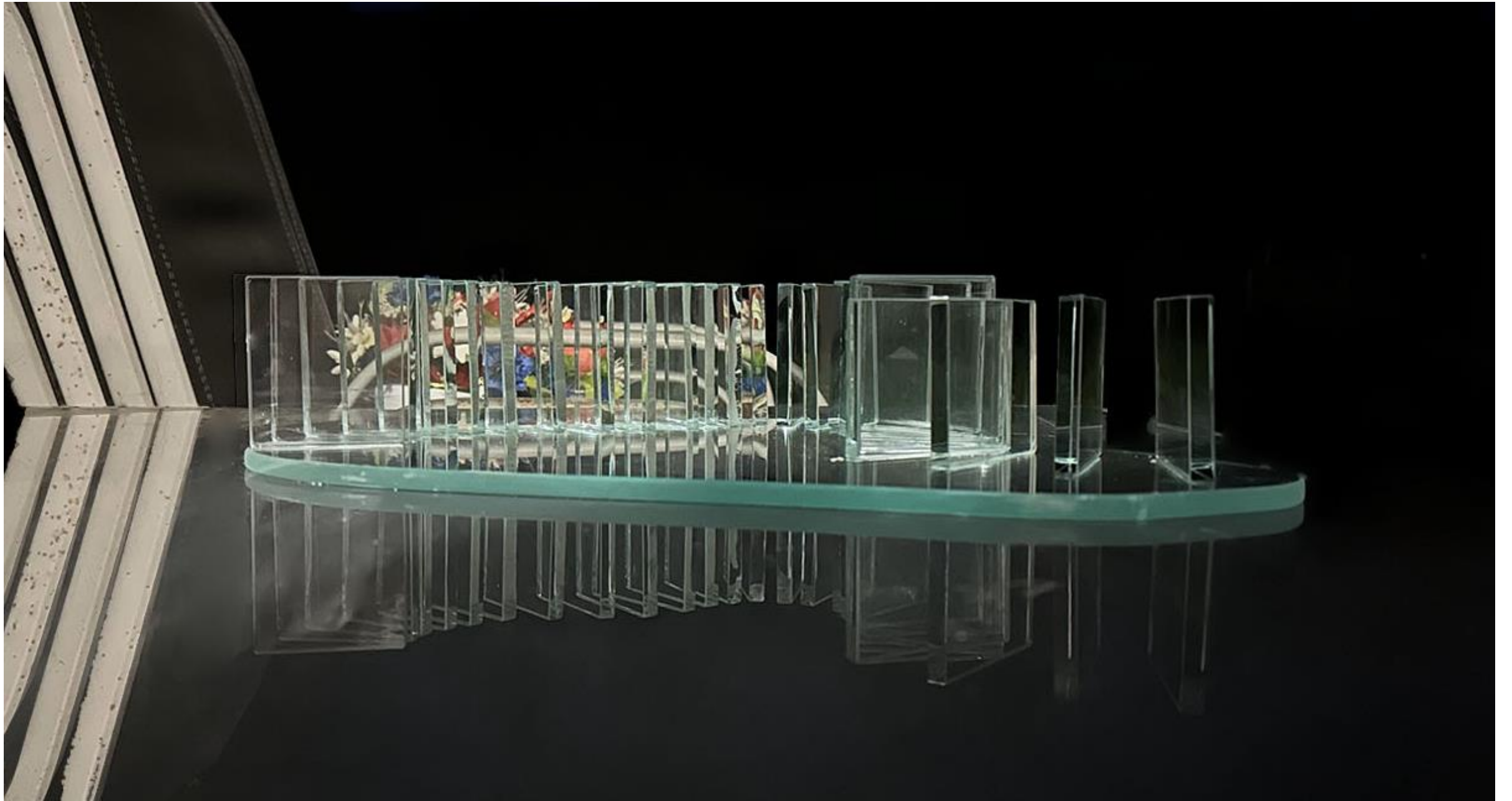


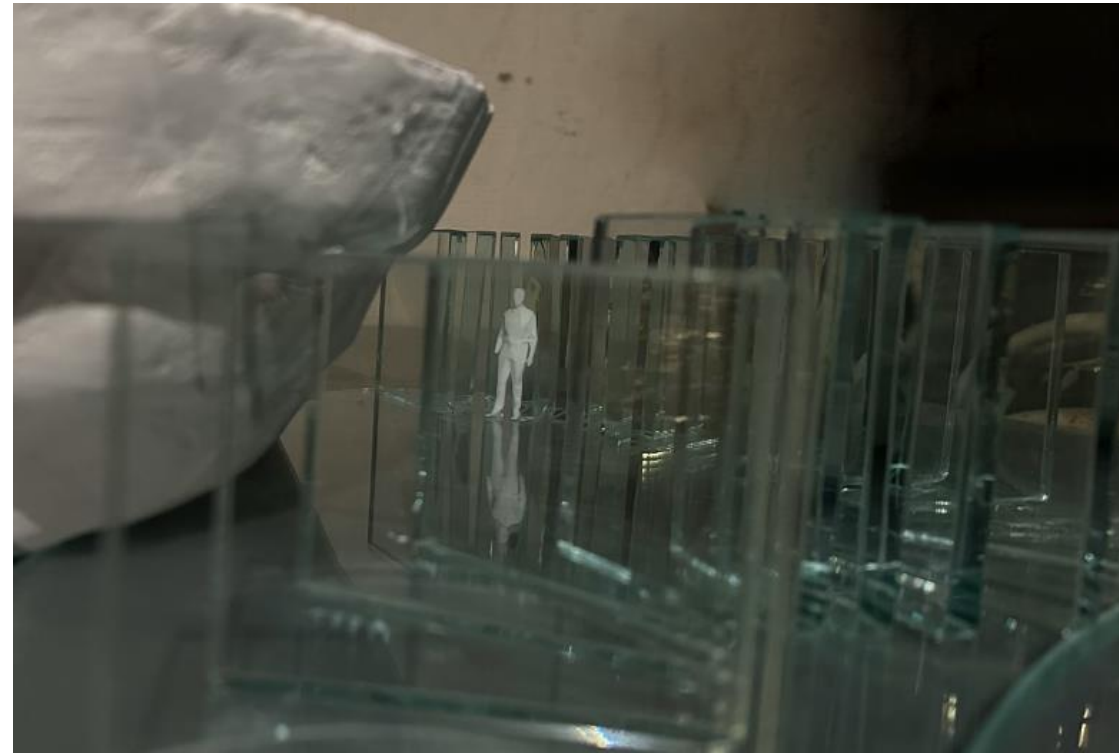
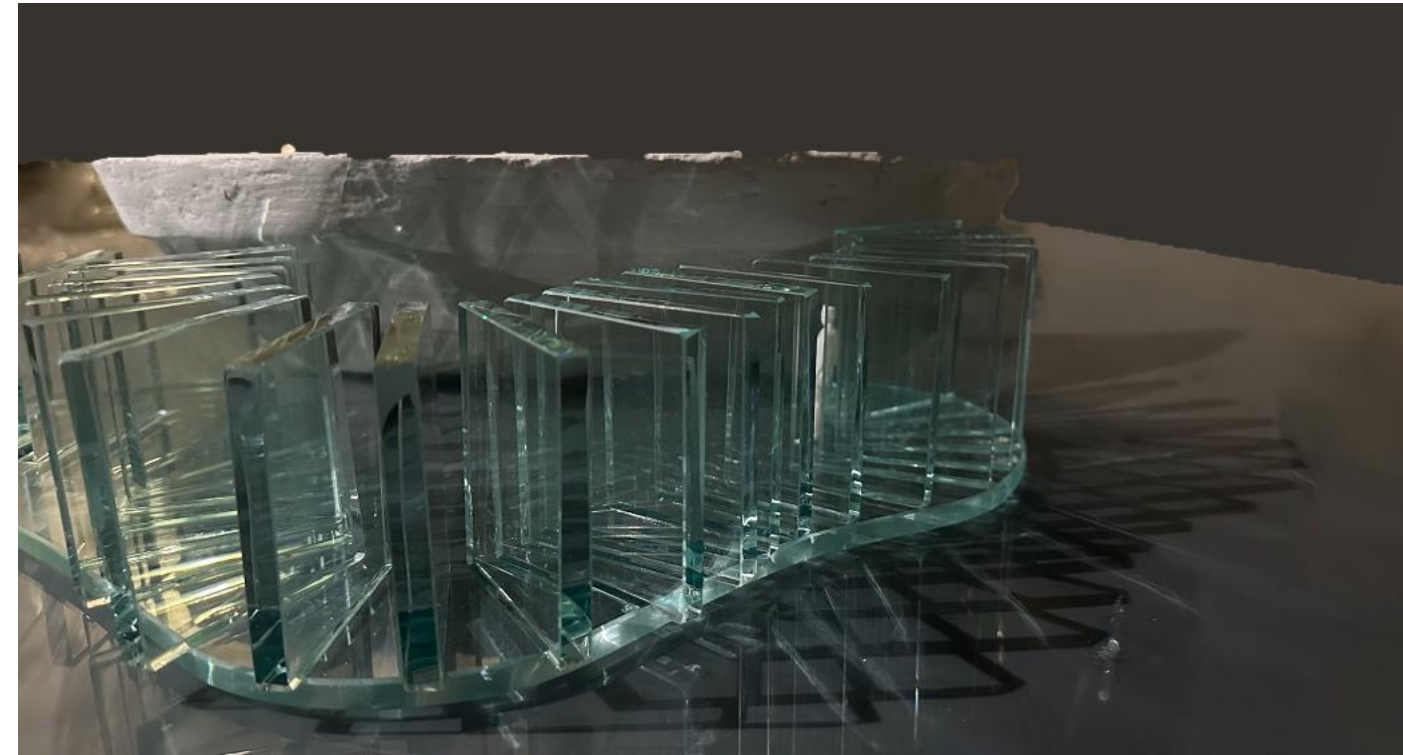


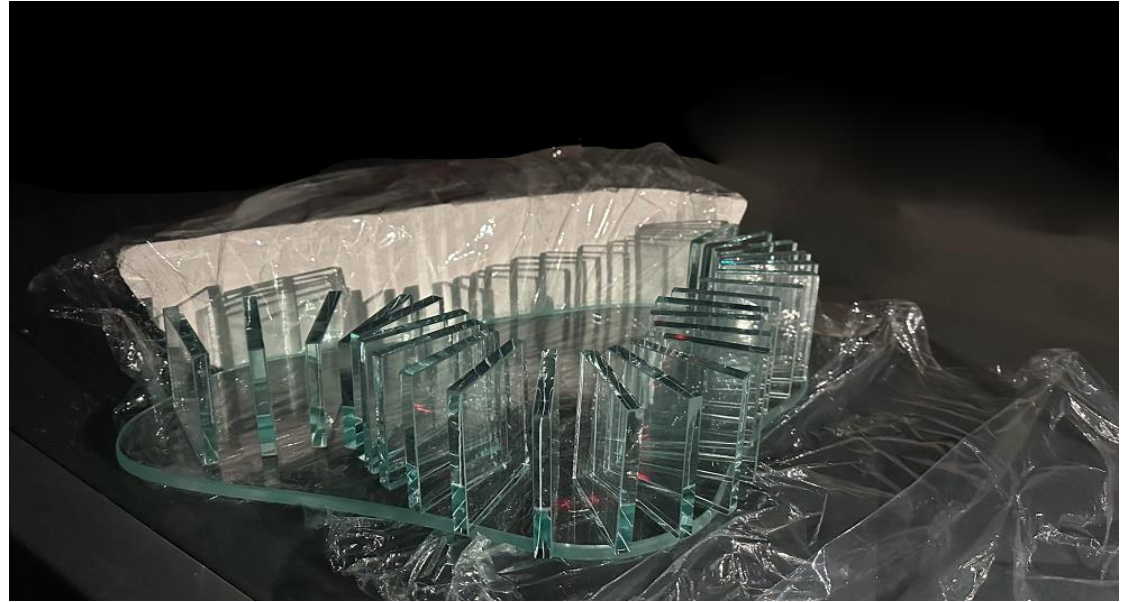


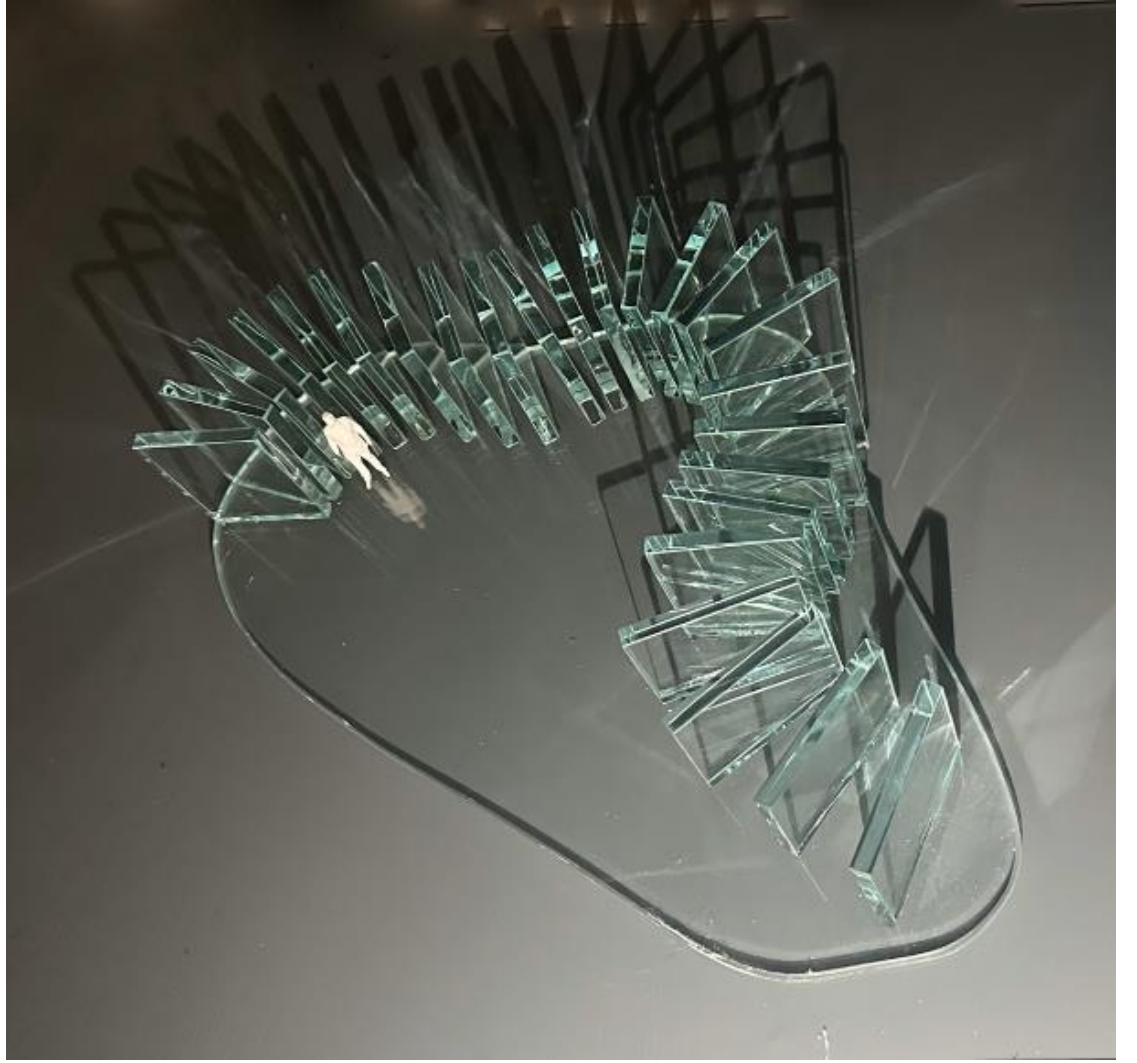
REALIZÁCIA

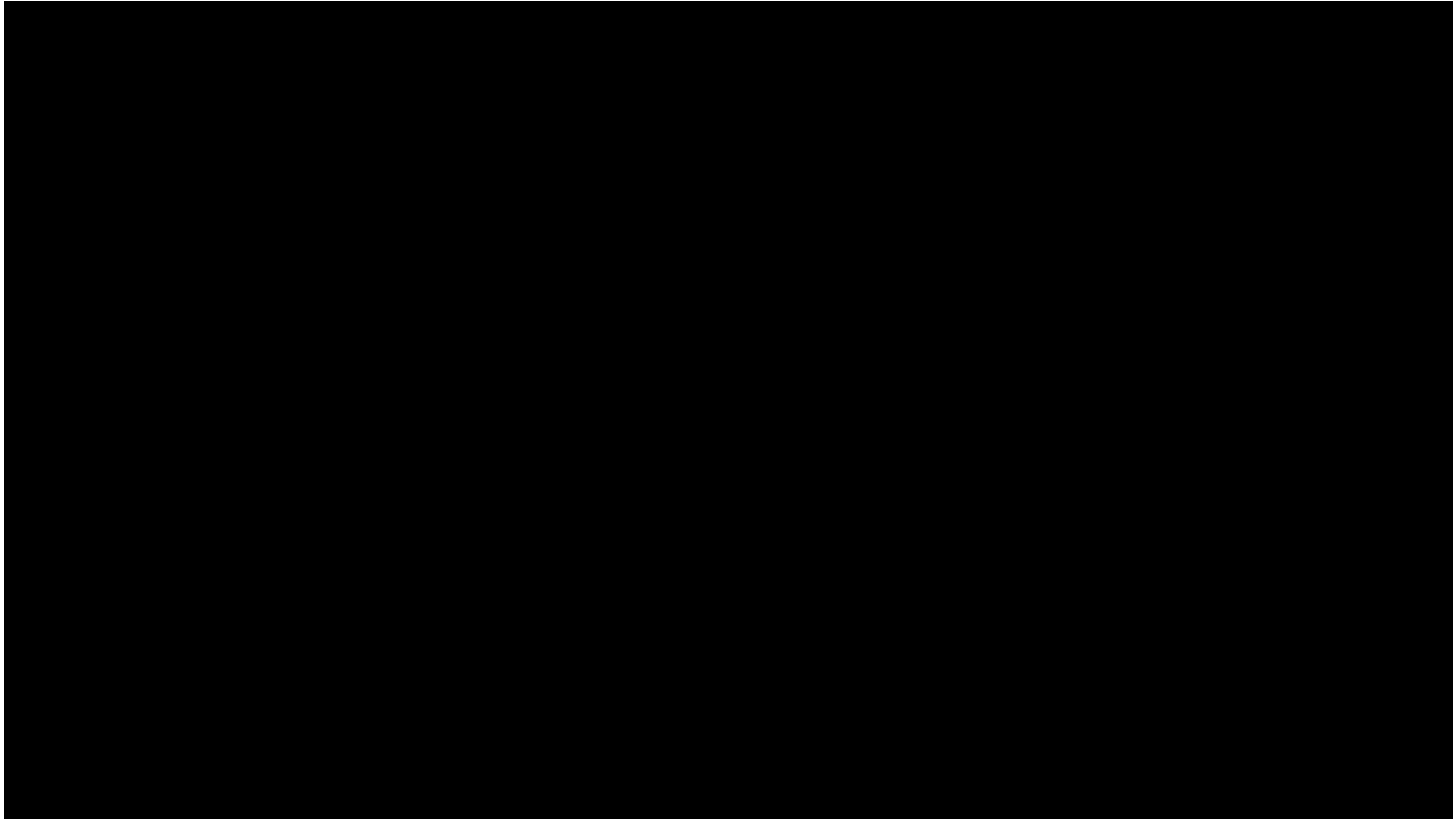


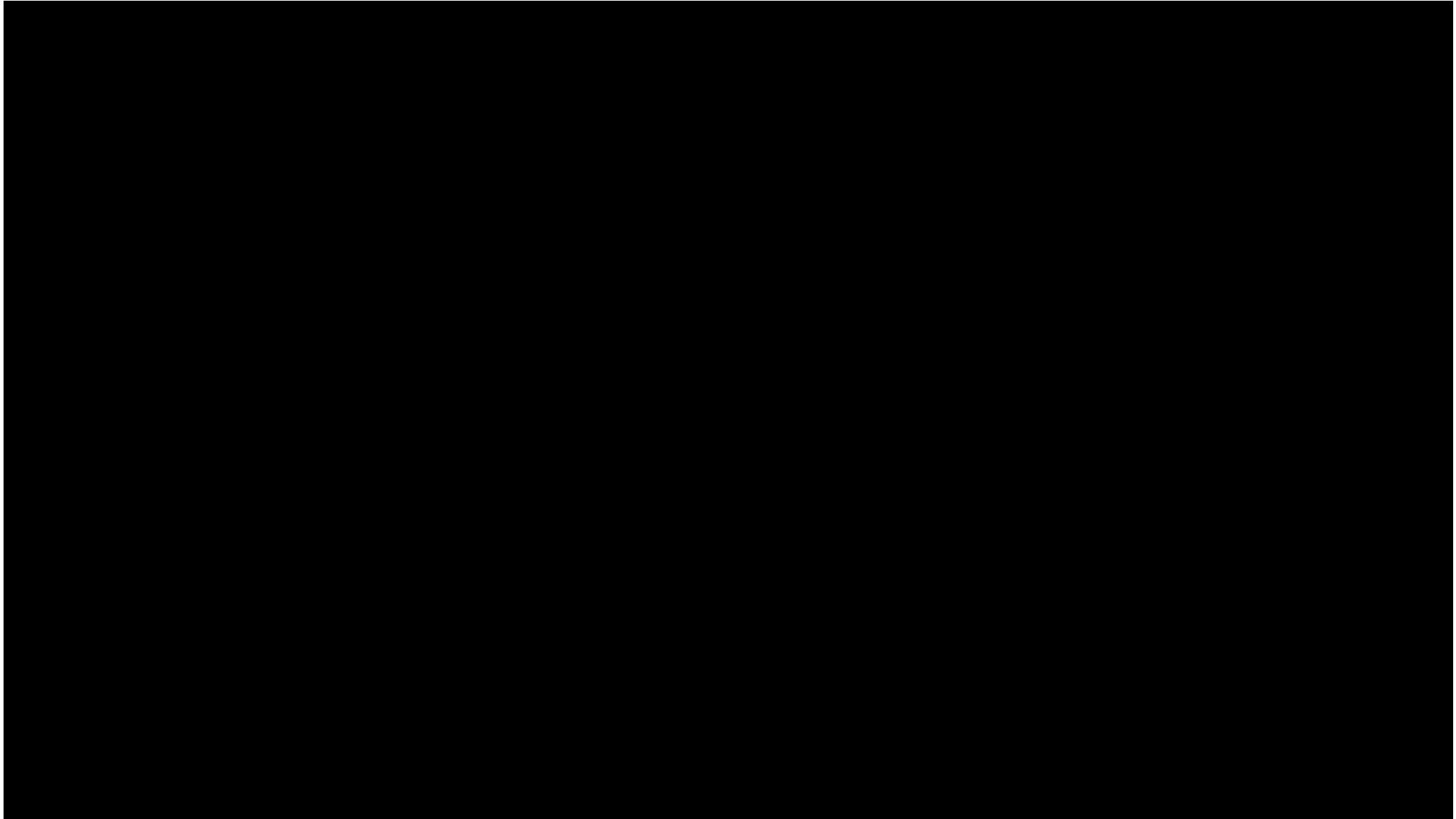


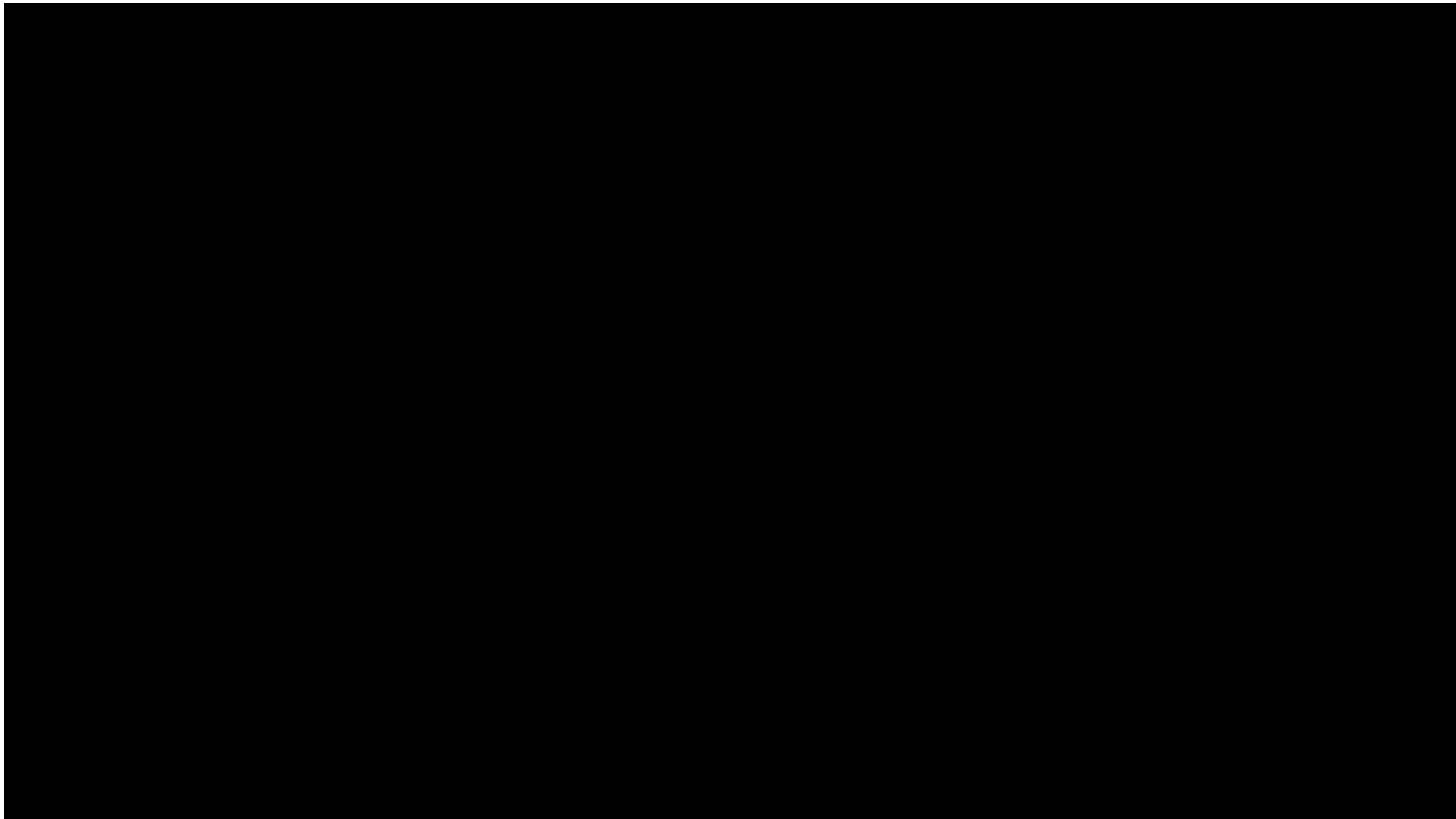




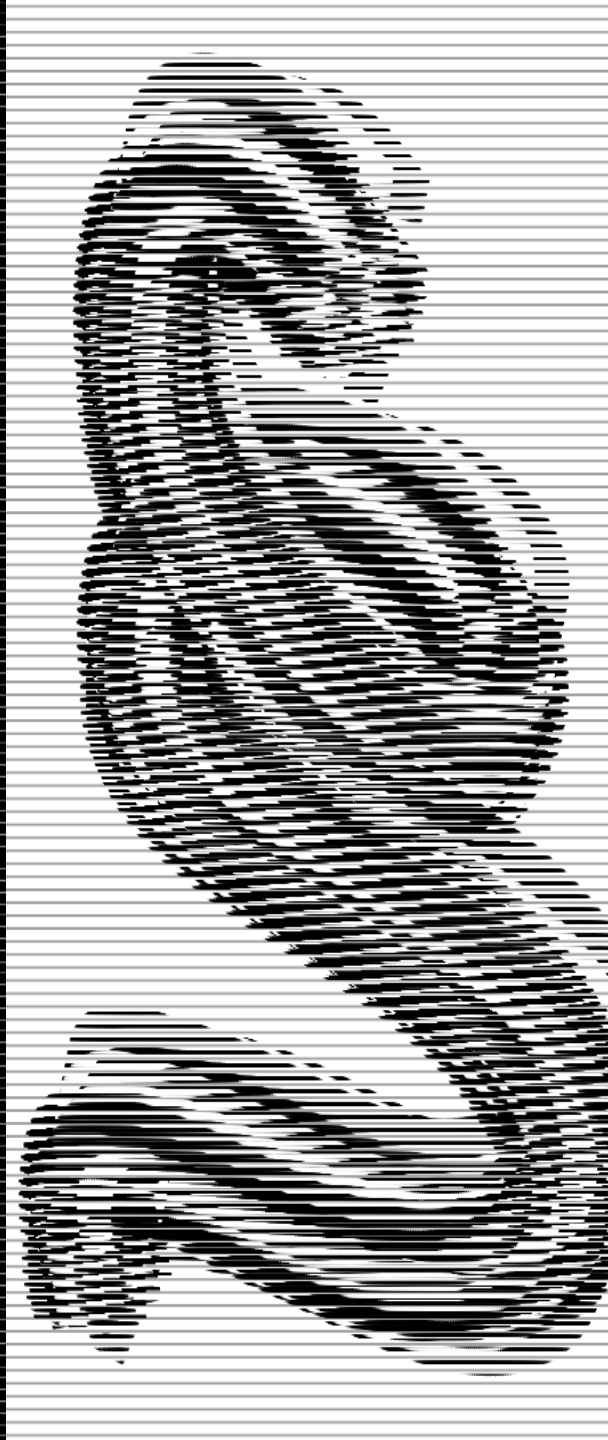
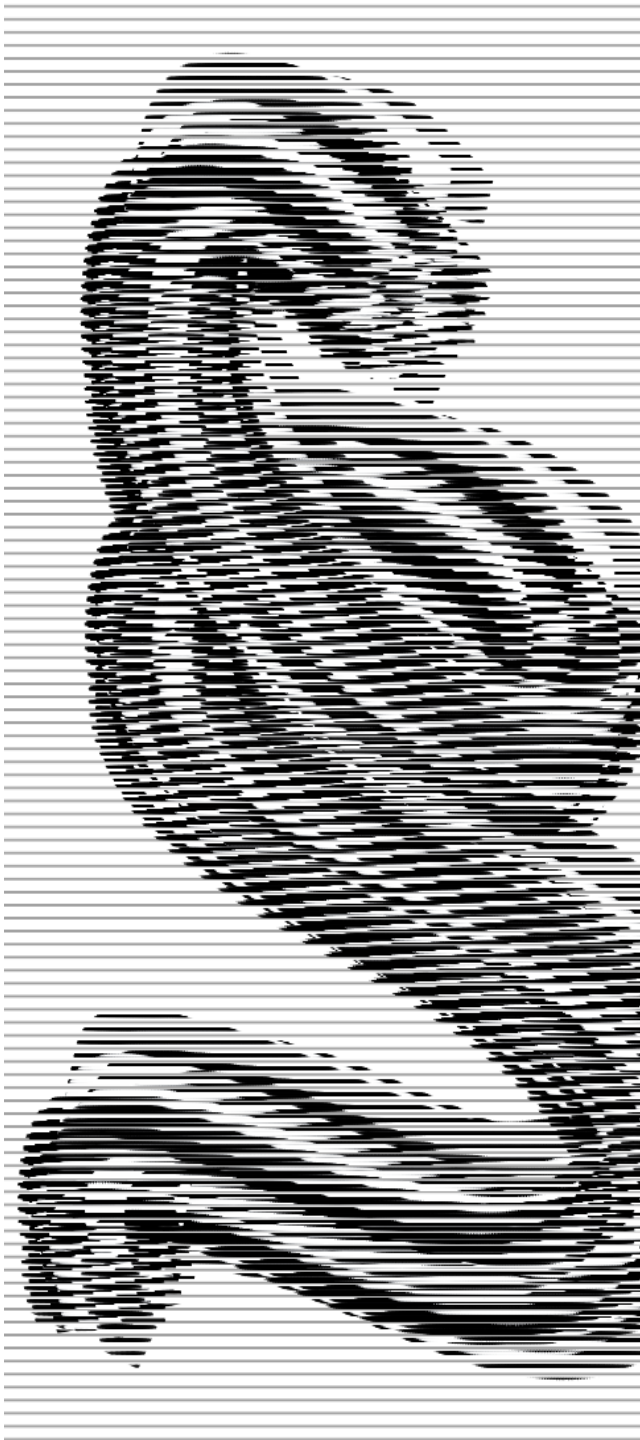


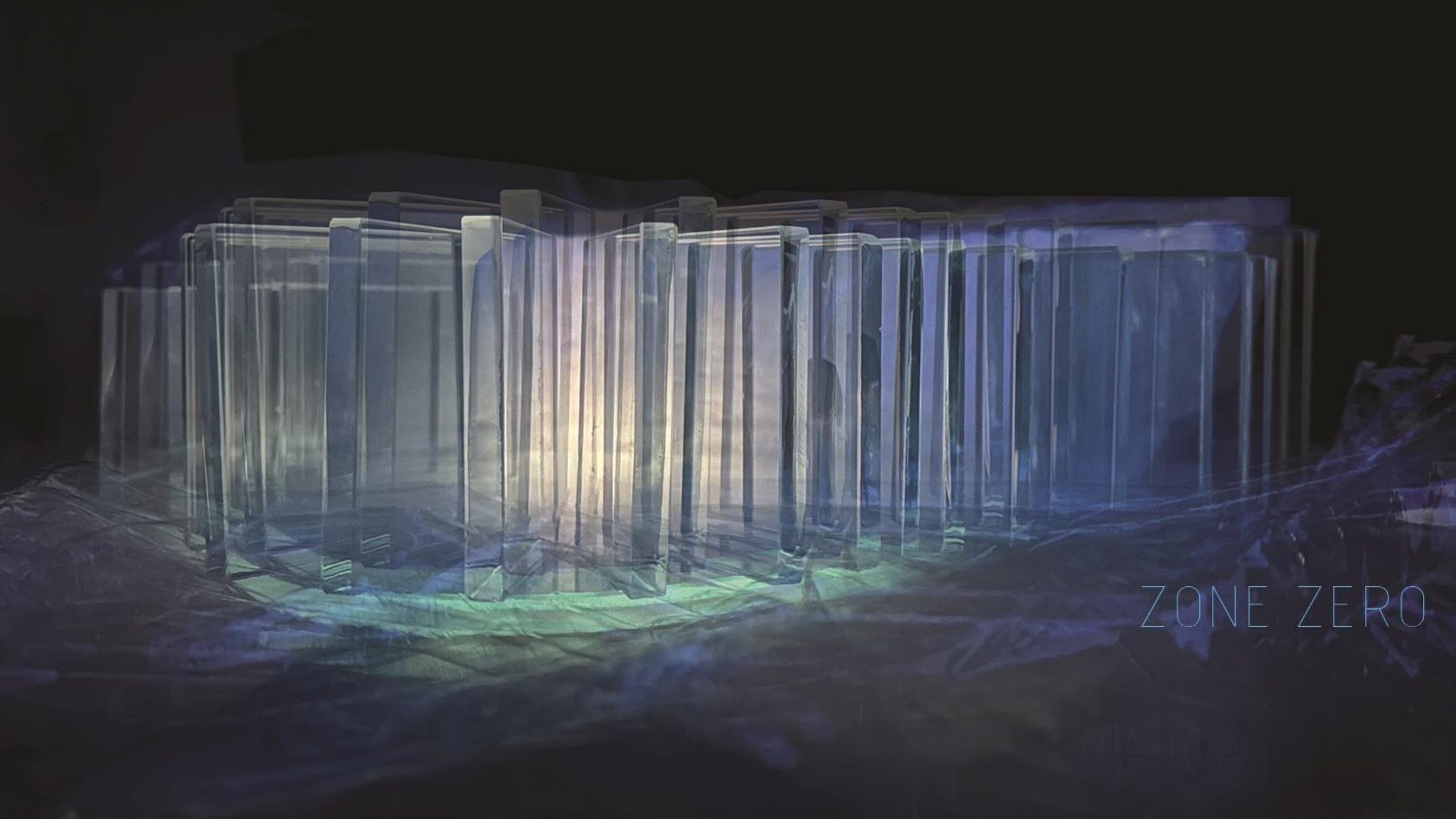






PLAGÁTY



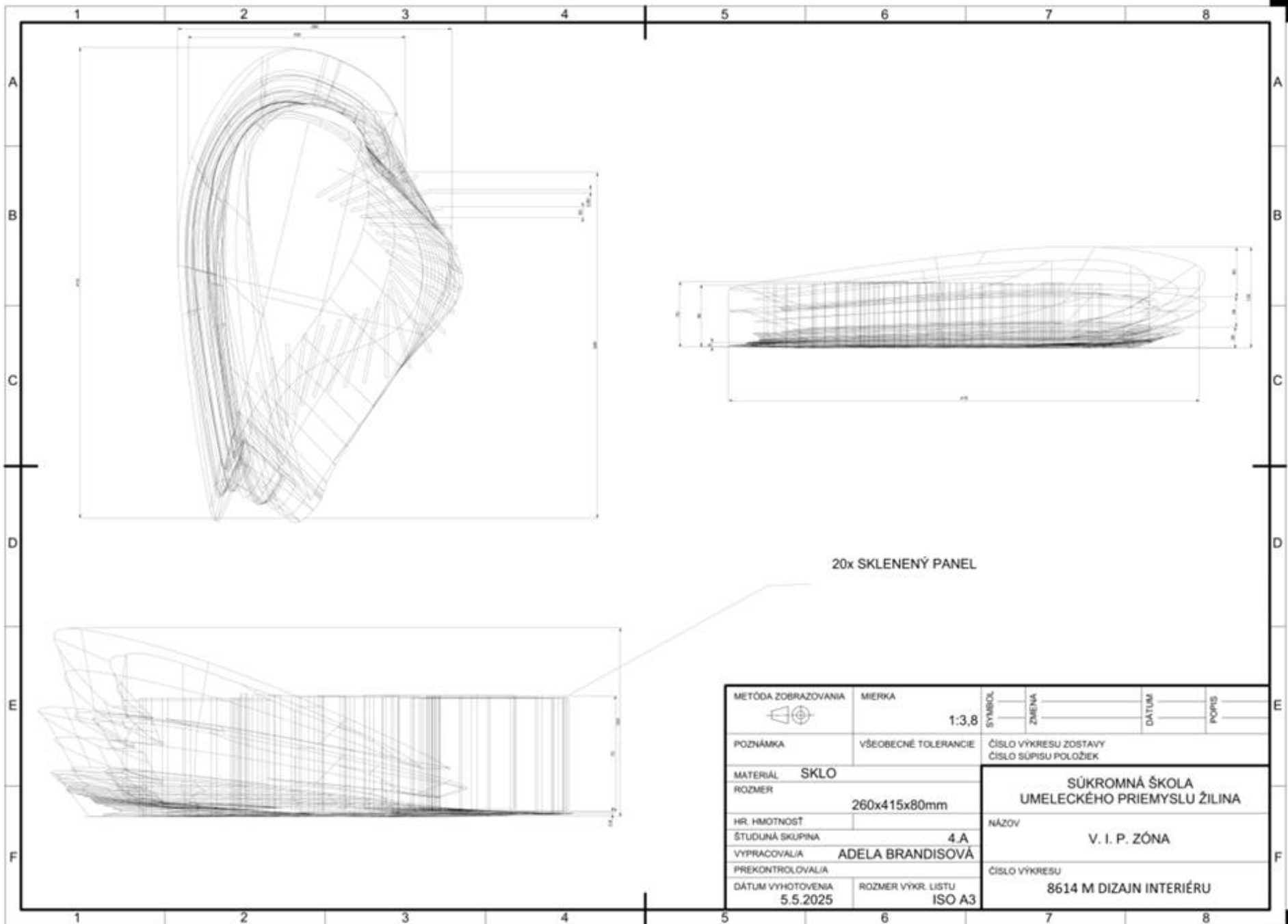


ZONE ZERO

WALJA



TECHNICKÝ VÝKRES



20x SKLENENÝ PANEL

METÓDA ZOBRAZOVANIA 	MIERKA 1:3,8	SYMBOL	ZMENA	DATUM	POPIS
POZNÁMKA	VŠEOBECNÉ TOLERANCIE	ČÍSLO VÝKRESU ZOSTAVY ČÍSLO SÚPISU POLOŽIEK			
MATERIÁL ROZMER	SKLO 260x415x80mm	SÚKROMNÁ ŠKOLA UMELECKÉHO PRIEMYSLU ŽILINA			
HR. HMOTNOSŤ		NÁZOV V. I. P. ZÓNA			
ŠTUDIÁNA SKUPINA	4 A				
VYPRACOVALA	ADELA BRANDISOVÁ				
PREKONTROLOVALA		ČÍSLO VÝKRESU 8614 M DIZAJN INTERIÉRU			
DÁTUM VÝHOTOVENIA 5.5.2025	ROZMER VÝKR. LISTU ISO A3				